

Eternity



A B C D E F G H
 I J K L M N O P
 Q R S T U V W
 X Y Z

a b c d e f g h i
 j k l m n o p q r
 s t u v w x y z
 1 2 3 4 5 6 7 8 9 0 † ☆ ▲ ○

PORCELLANA

Eternity
 Eternity

SMALTO BIANCO

ART. 5958 Lettere/Numeri ↓ mm 20 spessore mm 7

ART. 5959 Lettere/Numeri ↓ mm 25 spessore mm 7

ART. 5962 Lettere/Numeri ↓ mm 30 spessore mm 7

ART. 5963 Lettere/Numeri ↓ mm 40 spessore mm 7

- È possibile richiedere il carattere Eternity solo nelle misure sopra riportate.
 - Non sono disponibili lettere e numeri sciolti.
 - Le date sono da intendersi su barretta/appoggiate.
 - Negli ordini citare sempre l'altezza delle lettere minuscole a corpo semplice (a-c-m-etc...)
 - Le lettere maiuscole hanno un'altezza superiore alle lettere minuscole del 140% circa e vengono conteggiate allo stesso prezzo delle lettere minuscole.
 - L'altezza delle date è da intendersi asta compresa.
 - Non è possibile richiederlo compresso o allungato.
-
- It is possible to ask for the font Eternity only in these size.
 - Non available loose letters and numbers.
 - Dates are to be meant only on underscore.
 - In the orders always indicate the height of the lower-case letters in simple type size (a-c-m-, etc...)
 - The upper-case letters are higher by about 140% than the lower-case letters, and are counted in the same way as the lower-case letters.
 - The height of the dates are always indicated number included underscore.
 - It's not possible request it compressed or expanded.



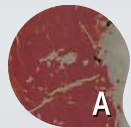
F
AFRICA
ART. 5958F ↓ mm 20
ART. 5959F ↓ mm 25
ART. 5962F ↓ mm 30
ART. 5963F ↓ mm 40



L
ALPI
ART. 5958L ↓ mm 20
ART. 5959L ↓ mm 25
ART. 5962L ↓ mm 30
ART. 5963L ↓ mm 40



U
APUANIA
ART. 5958U ↓ mm 20
ART. 5959U ↓ mm 25
ART. 5962U ↓ mm 30
ART. 5963U ↓ mm 40



A
ASPEN
ART. 5958A ↓ mm 20
ART. 5959A ↓ mm 25
ART. 5962A ↓ mm 30
ART. 5963A ↓ mm 40



B
BLU
ART. 5958B ↓ mm 20
ART. 5959B ↓ mm 25
ART. 5962B ↓ mm 30
ART. 5963B ↓ mm 40



C
CARRARA
ART. 5958C ↓ mm 20
ART. 5959C ↓ mm 25
ART. 5962C ↓ mm 30
ART. 5963C ↓ mm 40



Z
LABRADOR
ART. 5958Z ↓ mm 20
ART. 5959Z ↓ mm 25
ART. 5962Z ↓ mm 30
ART. 5963Z ↓ mm 40



M
MELROSE
ART. 5958M ↓ mm 20
ART. 5959M ↓ mm 25
ART. 5962M ↓ mm 30
ART. 5963M ↓ mm 40



K
PINK
ART. 5958K ↓ mm 20
ART. 5959K ↓ mm 25
ART. 5962K ↓ mm 30
ART. 5963K ↓ mm 40



P
PORTOS
ART. 5958P ↓ mm 20
ART. 5959P ↓ mm 25
ART. 5962P ↓ mm 30
ART. 5963P ↓ mm 40



G
RED
ART. 5958G ↓ mm 20
ART. 5959G ↓ mm 25
ART. 5962G ↓ mm 30
ART. 5963G ↓ mm 40



R
ROMA
ART. 5958R ↓ mm 20
ART. 5959R ↓ mm 25
ART. 5962R ↓ mm 30
ART. 5963R ↓ mm 40



RB
ROSA BELLISSIMO
ART. 5958RB ↓ mm 20
ART. 5959RB ↓ mm 25
ART. 5962RB ↓ mm 30
ART. 5963RB ↓ mm 40



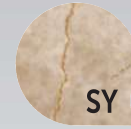
Y
ROSA DEL PORTOGALLO
ART. 5958Y ↓ mm 20
ART. 5959Y ↓ mm 25
ART. 5962Y ↓ mm 30
ART. 5963Y ↓ mm 40



RP
ROSA PORRINO
ART. 5958RP ↓ mm 20
ART. 5959RP ↓ mm 25
ART. 5962RP ↓ mm 30
ART. 5963RP ↓ mm 40



H
SAHARA
ART. 5958H ↓ mm 20
ART. 5959H ↓ mm 25
ART. 5962H ↓ mm 30
ART. 5963H ↓ mm 40



SY
SAHARA YELLOW
ART. 5958SY ↓ mm 20
ART. 5959SY ↓ mm 25
ART. 5962SY ↓ mm 30
ART. 5963SY ↓ mm 40



D
SARDINIA
ART. 5958D ↓ mm 20
ART. 5959D ↓ mm 25
ART. 5962D ↓ mm 30
ART. 5963D ↓ mm 40



T
SARDINIA BETA
ART. 5958T ↓ mm 20
ART. 5959T ↓ mm 25
ART. 5962T ↓ mm 30
ART. 5963T ↓ mm 40



J
TRAVERTINO
ART. 5958J ↓ mm 20
ART. 5959J ↓ mm 25
ART. 5962J ↓ mm 30
ART. 5963J ↓ mm 40



TU
TURKEY
ART. 5958TU ↓ mm 20
ART. 5959TU ↓ mm 25
ART. 5962TU ↓ mm 30
ART. 5963TU ↓ mm 40



VG
VERDE GUATEMALA
ART. 5958VG ↓ mm 20
ART. 5959VG ↓ mm 25
ART. 5962VG ↓ mm 30
ART. 5963VG ↓ mm 40

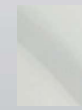


V
VERONA
ART. 5958V ↓ mm 20
ART. 5959V ↓ mm 25
ART. 5962V ↓ mm 30
ART. 5963V ↓ mm 40

ETERNITY RIFLESSI



AZZURRO
ART. 5958AZL ↓ mm 20 spessore mm 7
ART. 5959AZL ↓ mm 25 spessore mm 7
ART. 5962AZL ↓ mm 30 spessore mm 7
ART. 5963AZL ↓ mm 40 spessore mm 7



BIANCO
ART. 5958BIL ↓ mm 20 spessore mm 7
ART. 5959BIL ↓ mm 25 spessore mm 7
ART. 5962BIL ↓ mm 30 spessore mm 7
ART. 5963BIL ↓ mm 40 spessore mm 7



BLU
ART. 5958BLL ↓ mm 20 spessore mm 7
ART. 5959BLL ↓ mm 25 spessore mm 7
ART. 5962BLL ↓ mm 30 spessore mm 7
ART. 5963BLL ↓ mm 40 spessore mm 7



VERDE
ART. 5958VEL ↓ mm 20 spessore mm 7
ART. 5959VEL ↓ mm 25 spessore mm 7
ART. 5962VEL ↓ mm 30 spessore mm 7
ART. 5963VEL ↓ mm 40 spessore mm 7



BEIGE
ART. 5958BEL ↓ mm 20 spessore mm 7
ART. 5959BEL ↓ mm 25 spessore mm 7
ART. 5962BEL ↓ mm 30 spessore mm 7
ART. 5963BEL ↓ mm 40 spessore mm 7



TORTORA
ART. 5958TOL ↓ mm 20 spessore mm 7
ART. 5959TOL ↓ mm 25 spessore mm 7
ART. 5962TOL ↓ mm 30 spessore mm 7
ART. 5963TOL ↓ mm 40 spessore mm 7



ROSSO
ART. 5958ROL ↓ mm 20 spessore mm 7
ART. 5959ROL ↓ mm 25 spessore mm 7
ART. 5962ROL ↓ mm 30 spessore mm 7
ART. 5963ROL ↓ mm 40 spessore mm 7



VIOLA
ART. 5958VIL ↓ mm 20 spessore mm 7
ART. 5959VIL ↓ mm 25 spessore mm 7
ART. 5962VIL ↓ mm 30 spessore mm 7
ART. 5963VIL ↓ mm 40 spessore mm 7



SATENE
ART. 5958STL ↓ mm 20 spessore mm 7
ART. 5959STL ↓ mm 25 spessore mm 7
ART. 5962STL ↓ mm 30 spessore mm 7
ART. 5963STL ↓ mm 40 spessore mm 7

Porcellana



SENZA PERNO

ART. 5932	Lettere/Numeri/Stella/Croce	↓ mm 30
ART. 5942	Lettere/Numeri/Stella/Croce	↓ mm 40
ART. 5952	Lettere/Numeri/ Stella/Croce	↓ mm 50
ART. 5981	Punto/Accento/Virgola/Trattino	↓ mm 30-40-50

CON PERNO

ART. 5934	Lettere/Numeri/Stella/Croce	↓ mm 30
ART. 5944	Lettere/Numeri/Stella/Croce	↓ mm 40
ART. 5954	Lettere/Numeri/Stella/Croce	↓ mm 50
ART. 5974	Lettere/Numeri	↓ mm 70
ART. 5967	Punto/Accento/Virgola	x ↓ mm 30/40/50
ART. 5967	Trattino	x ↓ mm 30/40/50
ART. 5975	Punto/Accento/Virgola/Trattino	x ↓ mm 70

SMALTO BIANCO CON PERNO

ART. 5934SB	Lettere/Numeri/Stella/Croce	↓ mm 30
ART. 5944SB	Lettere/Numeri/Stella/Croce	↓ mm 40
ART. 5954SB	Lettere/Numeri/Stella/Croce	↓ mm 50
ART. 5967SB	Punto Accento/Virgola	↓ mm 30-40-50
ART. 5967SB	Trattino	↓ mm 30-40-50



SENZA PERNO

ART. 5933	Lettere/Numeri/Stella/Croce	↓ mm 30
ART. 5943	Lettere/Numeri/Stella/Croce	↓ mm 40
ART. 5953	Lettere/Numeri/ Stella/Croce	↓ mm 50
ART. 5961	Punto Accento/Virgola/Trattino	↓ mm 30-40-50

CON PERNO

ART. 5935	Lettere/Numeri/Stella/Croce	↓ mm 30
ART. 5945	Lettere/Numeri/Stella/Croce	↓ mm 40
ART. 5957	Lettere/Numeri/Stella/Croce	↓ mm 50
ART. 5970	Punto/Accento/Virgola	x ↓ mm 30
ART. 5970	Trattino	x ↓ mm 30/40/50

PER COMPOSIZIONE EPIGRAFI AUMENTO DEL 20%

PER COMPOSIZIONE EPIGRAFI AUMENTO DEL 20%

PORCELLANA

A B C

A B C



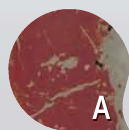
F
AFRICA
ART. MF34 ↓ mm 30
ART. MF44 ↓ mm 40
ART. MF54 ↓ mm 50
ART. MF74 ↓ mm 70



L
ALPI
ART. ML34 ↓ mm 30
ART. ML44 ↓ mm 40
ART. ML54 ↓ mm 50
ART. ML74 ↓ mm 70



U
APUANIA
ART. MU34 ↓ mm 30
ART. MU44 ↓ mm 40
ART. MU54 ↓ mm 50
ART. MU74 ↓ mm 70



A
ASPEN
ART. MA34 ↓ mm 30
ART. MA44 ↓ mm 40
ART. MA54 ↓ mm 50
ART. MA74 ↓ mm 70



B
BLU
ART. MB34 ↓ mm 30
ART. MB44 ↓ mm 40
ART. MB54 ↓ mm 50
ART. MB74 ↓ mm 70



BM
BRONZO METALLIZZATO
ART. MBM34 ↓ mm 30
ART. MBM44 ↓ mm 40
ART. MBM54 ↓ mm 50
ART. MBM74 ↓ mm 70



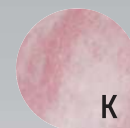
C
CARRARA
ART. MC34 ↓ mm 30
ART. MC44 ↓ mm 40
ART. MC54 ↓ mm 50
ART. MC74 ↓ mm 70



Z
LABRADOR
ART. MZ34 ↓ mm 30
ART. MZ44 ↓ mm 40
ART. MZ54 ↓ mm 50
ART. MZ74 ↓ mm 70



M
MELROSE
ART. MM34 ↓ mm 30
ART. MM44 ↓ mm 40
ART. MM54 ↓ mm 50
ART. MM74 ↓ mm 70



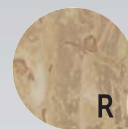
K
PINK
ART. MK34 ↓ mm 30
ART. MK44 ↓ mm 40
ART. MK54 ↓ mm 50
ART. MK74 ↓ mm 70



P
PORTOS
ART. MP34 ↓ mm 30
ART. MP44 ↓ mm 40
ART. MP54 ↓ mm 50
ART. MP74 ↓ mm 70



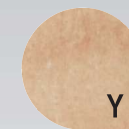
G
RED
ART. MG34 ↓ mm 30
ART. MG44 ↓ mm 40
ART. MG54 ↓ mm 50
ART. MG74 ↓ mm 70



R
ROMA
ART. MR34 ↓ mm 30
ART. MR44 ↓ mm 40
ART. MR54 ↓ mm 50
ART. MR74 ↓ mm 70



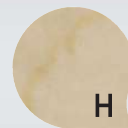
RB
ROSA BELLISSIMO
ART. MRB34 ↓ mm 30
ART. MRB44 ↓ mm 40
ART. MRB54 ↓ mm 50
ART. MRB74 ↓ mm 70



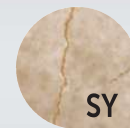
Y
ROSA DEL PORTOGALLO
ART. MY34 ↓ mm 30
ART. MY44 ↓ mm 40
ART. MY54 ↓ mm 50
ART. MY74 ↓ mm 70



RP
ROSA PORRINO
ART. MRP34 ↓ mm 30
ART. MRP44 ↓ mm 40
ART. MRP54 ↓ mm 50
ART. MRP74 ↓ mm 70



H
SAHARA
ART. MH34 ↓ mm 30
ART. MH44 ↓ mm 40
ART. MH54 ↓ mm 50
ART. MH74 ↓ mm 70



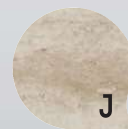
SY
SAHARA YELLOW
ART. MSY34 ↓ mm 30
ART. MSY44 ↓ mm 40
ART. MSY54 ↓ mm 50
ART. MSY74 ↓ mm 70



D
SARDINIA
ART. MD34 ↓ mm 30
ART. MD44 ↓ mm 40
ART. MD54 ↓ mm 50
ART. MD74 ↓ mm 70



T
SARDINIA BETA
ART. MT34 ↓ mm 30
ART. MT44 ↓ mm 40
ART. MT54 ↓ mm 50
ART. MT74 ↓ mm 70



J
TRAVERTINO
ART. MJ34 ↓ mm 30
ART. MJ44 ↓ mm 40
ART. MJ54 ↓ mm 50
ART. MJ74 ↓ mm 70



TU
TURKEY
ART. MTU34 ↓ mm 30
ART. MTU44 ↓ mm 40
ART. MTU54 ↓ mm 50
ART. MTU74 ↓ mm 70



VG
VERDE GUATEMALA
ART. MVG34 ↓ mm 30
ART. MVG44 ↓ mm 40
ART. MVG54 ↓ mm 50
ART. MVG74 ↓ mm 70



V
VERONA
ART. MV34 ↓ mm 30
ART. MV44 ↓ mm 40
ART. MV54 ↓ mm 50
ART. MV74 ↓ mm 70

PUNTEGGIATURA COLOR

ART. M968.	Punto	↓ mm 30
ART. M968-	Trattino	↓ mm 30
ART. M968,	Virgola	↓ mm 30
ART. M968'	Accento	↓ mm 30

Porcellana

A RICHIESTA ARCADIA CON PERNO AUMENTO 30%



SMALTO BIANCO

ART. 5955SB Lettere ↓ mm 55

BIANCO

ART. 5955 Lettere ↓ mm 55

ART. 5985 Pax ↓ mm 55

NERO

ART. 5956 Lettere ↓ mm 55

ART. 5986 Pax ↓ mm 55

IVORY

ART. 5901 Lettere ↓ mm 55

ART. 5987 Pax ↓ mm 55

PER COMPOSIZIONE EPIGRAFI AUMENTO DEL 20%

Porcellana

A RICHIESTA ARCADIA CON PERNO AUMENTO 30%



SMALTO BIANCO

ART. 5930SB Lettere/Numeri/Stella/Croce ↓ mm 30

ART. 5992SB Accento ↓ mm 30

ART. 5996SB Trattino ↓ mm 30

ART. 5997SB Virgola ↓ mm 30

ART. 5999SB Punto ↓ mm 30

IVORY

ART. 5900 Lettere/Numeri/Stella/Croce ↓ mm 30

ART. 5907 Accento ↓ mm 30

ART. 5906 Trattino ↓ mm 30

ART. 5908 Virgola ↓ mm 30

ART. 5909 Punto ↓ mm 30

PER COMPOSIZIONE EPIGRAFI AUMENTO DEL 20%

BIANCO

ART. 5930 Lettere/Numeri/Stella/Croce ↓ mm 30

ART. 5992 Accento ↓ mm 30

ART. 5996 Trattino ↓ mm 30

ART. 5997 Virgola ↓ mm 30

ART. 5999 Punto ↓ mm 30

NERO

ART. 5931 Lettere/Numeri/Stella/Croce ↓ mm 30

ART. 5991 Accento ↓ mm 30

ART. 5993 Trattino ↓ mm 30

ART. 5994 Virgola ↓ mm 30

ART. 5995 Punto ↓ mm 30

PORCELLANA

A RICHIESTA ARCADIA COLOR CON PERNO AUMENTO 20%



PORCELLANA



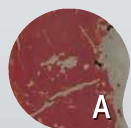
AFRICA
ART. AF16 ↓ mm 80
ART. AF17 ↓ mm180
ART. AF30 ↓ mm 30
ART. AF55 ↓ mm 55
ART. AF85 Pax



ALPI
ART. AL16 ↓ mm 80
ART. AL17 ↓ mm180
ART. AL30 ↓ mm 30
ART. AL55 ↓ mm 55
ART. AL85 Pax



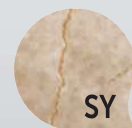
APUANIA
ART. AU16 ↓ mm 80
ART. AU17 ↓ mm180
ART. AU30 ↓ mm 30
ART. AU55 ↓ mm 55
ART. AU85 Pax



ASPEN
ART. AA16 ↓ mm 80
ART. AA17 ↓ mm180
ART. AA30 ↓ mm 30
ART. AA55 ↓ mm 55
ART. AA85 Pax



SAHARA
ART. AH16 ↓ mm 80
ART. AH17 ↓ mm180
ART. AH30 ↓ mm 30
ART. AH55 ↓ mm 55
ART. AH85 Pax



SAHARA YELLOW
ART. ASY16 ↓ mm 80
ART. ASY17 ↓ mm180
ART. ASY30 ↓ mm 30
ART. ASY55 ↓ mm 55
ART. ASY85 Pax



SARDINIA
ART. AD16 ↓ mm 80
ART. AD17 ↓ mm180
ART. AD30 ↓ mm 30
ART. AD55 ↓ mm 55
ART. AD85 Pax



SARDINIA BETA
ART. AT16 ↓ mm 80
ART. AT17 ↓ mm180
ART. AT30 ↓ mm 30
ART. AT55 ↓ mm 55
ART. AT85 Pax



BLU
ART. AB16 ↓ mm 80
ART. AB17 ↓ mm180
ART. AB30 ↓ mm 30
ART. AB55 ↓ mm 55
ART. AB85 Pax



BRONZO METALLIZZATO
ART. ABM16 ↓ mm 80
ART. ABM17 ↓ mm180
ART. ABM30 ↓ mm 30
ART. ABM55 ↓ mm 55
ART. ABM85 Pax



CARRARA
ART. AC16 ↓ mm 80
ART. AC17 ↓ mm180
ART. AC30 ↓ mm 30
ART. AC55 ↓ mm 55
ART. AC85 Pax



LABRADOR
ART. AZ16 ↓ mm 80
ART. AZ17 ↓ mm180
ART. AZ30 ↓ mm 30
ART. AZ55 ↓ mm 55
ART. AZ85 Pax



TRAVERTINO
ART. AJ16 ↓ mm 80
ART. AJ17 ↓ mm180
ART. AJ30 ↓ mm 30
ART. AJ55 ↓ mm 55
ART. AJ85 Pax



TURKEY
ART. ATU16 ↓ mm 80
ART. ATU17 ↓ mm180
ART. ATU30 ↓ mm 30
ART. ATU55 ↓ mm 55
ART. ATU85 Pax



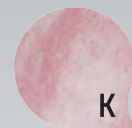
VERDE GUATEMALA
ART. AVG16 ↓ mm 80
ART. AVG17 ↓ mm180
ART. AVG30 ↓ mm 30
ART. AVG55 ↓ mm 55
ART. AVG85 Pax



VERONA
ART. AV16 ↓ mm 80
ART. AV17 ↓ mm180
ART. AV30 ↓ mm 30
ART. AV55 ↓ mm 55
ART. AV85 Pax



MELROSE
ART. AM16 ↓ mm 80
ART. AM17 ↓ mm180
ART. AM30 ↓ mm 30
ART. AM55 ↓ mm 55
ART. AM85 Pax



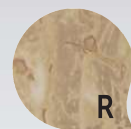
PINK
ART. AK16 ↓ mm 80
ART. AK17 ↓ mm180
ART. AK30 ↓ mm 30
ART. AK55 ↓ mm 55
ART. AK85 Pax



PORTOS
ART. AP16 ↓ mm 80
ART. AP17 ↓ mm180
ART. AP30 ↓ mm 30
ART. AP55 ↓ mm 55
ART. AP85 Pax



RED
ART. AG16 ↓ mm 80
ART. AG17 ↓ mm180
ART. AG30 ↓ mm 30
ART. AG55 ↓ mm 55
ART. AG85 Pax



ROMA
ART. AR16 ↓ mm 80
ART. AR17 ↓ mm180
ART. AR30 ↓ mm 30
ART. AR55 ↓ mm 55
ART. AR85 Pax



ROSA BELLISSIMO
ART. ARB16 ↓ mm 80
ART. ARB17 ↓ mm180
ART. ARB30 ↓ mm 30
ART. ARB55 ↓ mm 55
ART. ARB85 Pax



ROSA DEL PORTOGALLO
ART. AY16 ↓ mm 80
ART. AY17 ↓ mm180
ART. AY30 ↓ mm 30
ART. AY55 ↓ mm 55
ART. AY85 Pax



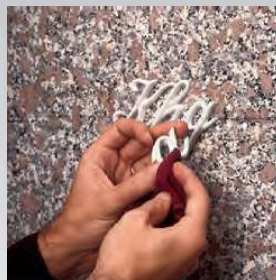
ROSA PORRINO
ART. ARP16 ↓ mm 80
ART. ARP17 ↓ mm180
ART. ARP30 ↓ mm 30
ART. ARP55 ↓ mm 55
ART. ARP85 Pax

ISTRUZIONI di MONTAGGIO ARCADIA

La superficie di adesione deve essere perfettamente piana e levigata, marmo granito vetro cristallo ecc..



1.
Pulire accuratamente la lastra con alcool.



2.
Tracciare a matita la linea di posizionamento del carattere. Pulire accuratamente le lettere che debbono essere perfettamente asciutte e sgrassate con alcool.



3.
Stendere uno o due millimetri di spessore di resina siliconica neutra su tutta la superficie.



4.
Posizionare il carattere tenendo presente che, un perfetto allineamento si ottiene facendo collimare la traccia a matita con gli incastri della lettera.



5.
Premere leggermente



6.
A silicone asciutto eliminare le bave con un cutter o un piccolo scalpello affilato.

Vezzani

PORCELLANA

PORCELLANA BIANCA

ART. 5916 Lettere Minuscole ↓ cm 8

ART. 5917 Lettere Maiuscole ↓ cm 18

ART. 5920 Punto bianco ↓ cm 8

PORCELLANA NERA

ART. 5918 Lettere Minuscole ↓ cm 8

ART. 5919 Lettere Maiuscole ↓ mm 18

ART. 5921 Punto nero ↓ cm 8



Pipa Slava porcellana grande
ART. 5990 bianca
ART. 5990N nera



Pipa Slava porcellana piccola
ART. 5998 bianca
ART. 5998N nera



MADONNA
ART. 0355
↓ 13 ↔ 9,5 cm



CRISTO
ART. 0356
↓ 13 ↔ 9 cm



MADONNA
ART. 0358
↓ 13 ↔ 9 cm



CRISTO
ART. 0359
↓ 13 ↔ 9 cm



PART. PIETÀ
ART. 0357
↓ 14 ↔ 15 cm



VOLTO CRISTO
ART. 0353
↓ 16 ↔ 10,5 cm



VOLTO MADONNA
ART. 0354
↓ 16 ↔ 10,5 cm



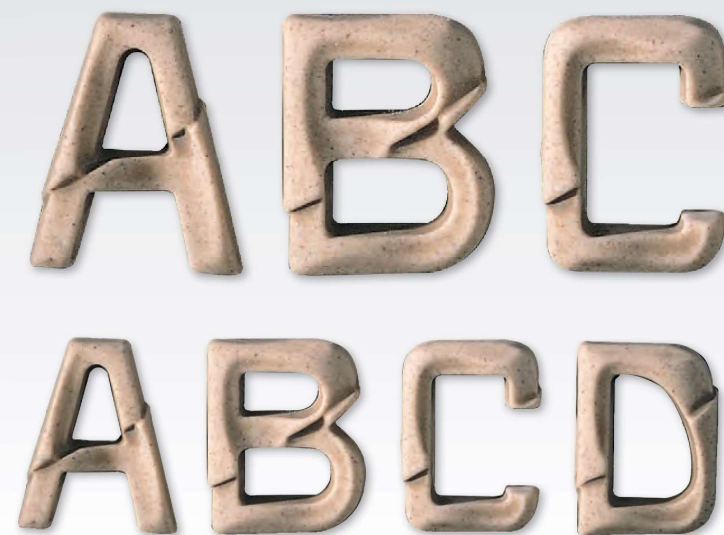
PART. PIETÀ
ART. 0352
↓ 19 ↔ 10 cm



PART. PIETÀ
ART. 0351
↓ 27 ↔ 18 cm



PART. PIETÀ
ART. 0350
↓ 35,5 ↔ 20 cm



ART. 0902	Lettere/Numeri/Stella/Croce	↓ mm 25
ART. 0903	Lettere/Numeri/Stella/Croce	↓ mm 30
ART. 0904	Lettere/Numeri	↓ mm 40
ART. 0905	Lettere	↓ mm 50

ART. 0906	Lettere	↓ mm 60
ART. 0908	Lettere	↓ mm 80
ART. 0909	Punto/Virgola/Accento	x mm 25-30-40-50
ART. 0909	Trattino	x mm 25-30-40-50
ART. 0910	Punto/ Virgola	x mm 60-80

TRATTAMENTO ZEUS

Il trattamento **ZEUS**, sfruttando la nanotecnologia, crea uno strato inattaccabile da qualsiasi agente esterno, garantendovi

- ▶ DURATA
- ▶ QUALITÀ
- ▶ PROTEZIONE

*Corsivo
Vezzani*

Con l'applicazione della nostra vernice in polvere, la resa del rivestimento e l'effetto nel tempo creati dal trattamento **ZEUS**, aumentano notevolmente per darvi un prodotto che rimane invariato negli anni.

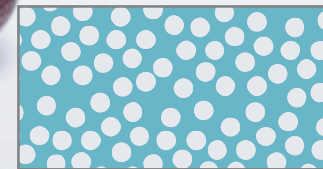


Grazie al nuovo **TRATTAMENTO ZEUS** vi offriamo un prodotto migliorato, resistente e inalterabile nel tempo

- ANTIGRAFFIO •
- ANTICORROSIONE •
- RESISTENZA TERMICA •
- PROTEZIONE DA AGENTI ESTERNI •

Come avviene la protezione dei materiali grazie a queste particelle? Sfruttando la nanotecnologia.

La densità di atomi che i materiali hanno sulla loro superficie è maggiore rispetto al normale: questo influenza e migliora proprietà come la potenza, la resistenza al calore e la durezza. Le nano particelle si dispongono sulla superficie e formano una barriera protettiva invisibile. La superficie quindi risulterà assolutamente inattaccabile da qualsiasi contaminazione esterna. Le particelle del trattamento Zeus, disponendosi nel modo ottimale, garantiscono lo strato protettivo.



Disposizione Molecole Classica



Disposizione Trattamento Zeus

Corsivo Universal

A B C D E F G a b c d e f g h i
 H I J K L M N j k l m n o p q r
 O P Q R S T U s e t u v w x y
 V W X Y Z 1 2 3 4 5 6 7 8 9 0 ☆ †

13 11 2089
 12 12 1863

IL CORSIVO UNIVERSAL PUO' ESSERE RICHIESTO:
 COMPRESSO

Universal

STANDARD

Universal

ALLARGATO

Universal

LE DATE POSSONO ESSERE RICHIESTE:
 INCORPORATE NELL'ASTA

13 11 2089

APPOGGIATE NELL'ASTA

12 12 1863

SE AL MOMENTO DELL'ORDINE NON VIENE
 EFFETTUATA ALCUNA SPECIFICAZIONE,
 IL CORSIVO VIENE PRODOTTO AUTOMATICAMENTE
 STANDARD E CON DATE INCORPORATE NELL'ASTA.

ART. 6170 Lettere/Numeri ↓ mm 15 spessore mm 3

ART. 6171 Lettere/Numeri ↓ mm 20 spessore mm 4

ART. 6172 Lettere/Numeri ↓ mm 25 spessore mm 4

ART. 6173 Lettere/Numeri ↓ mm 30 spessore mm 4

ART. 6174 Lettere/Numeri ↓ mm 40 spessore mm 4

ART. 6175 Lettere/Numeri ↓ mm 50 spessore mm 4

ART. 6176 Lettere/Numeri ↓ mm 60 spessore mm 4

ART. 6178 Lettere/Numeri ↓ mm 80 spessore mm 4

ART. 6179 Lettere/Numeri ↓ mm 100 spessore mm 4

Finitura

SHADOW	+ 20%	RIFLESSI	+ 20%
YELLOW	+ 20%	PATINA SCURA	+ 20%
BIANCO	+ 10%	ASTER	+ 60%
ORO	+ 60%	OTIPRINT	+ 60%

Punteggiatura gratuita fino al mm. 50
 Lettere e Numeri sciolti: aumento del 20%

- È possibile richiedere il carattere Corsivo Universal di qualsiasi misura, previo preventivo.
- I numeri sono da intendersi su barretta se non diversamente specificato al momento dell'ordine.
- Negli ordini citare sempre l'altezza delle lettere minuscole a corpo semplice (a-c-m-etc...).
- Le lettere maiuscole hanno un'altezza superiore alle lettere minuscole del 100% circa e vengono conteggiate allo stesso prezzo delle lettere minuscole.
- L'altezza delle date indica sempre il numero con asta compresa.

Free punctuation up to 50 mm.

Loose letters and numbers: 20% increase

- It is possible to ask for the font Universal italics in any size, after a price estimate.
- The numbers are to be meant on underscore of not differently specified at the order.
- In the orders always indicate the height of the lower-case letters in simple type size (a-c-m-etc...).
- The upper case letters are higher by about 100% than the lower-case letters, and are counted in the same way as the lower-case letters.
- The height of the dates are always indicated number included underscore.

Corsivo Plus

A B C D E F G a b c d e f g h i
 H I J K L M N n j k l m n o p q r
 O P Q R S T U s e t u v w x z
 V W X Y Z 1 2 3 4 5 6 7 8 9 0 * †

13 11 2089
 12 12 1863

IL CORSIVO PLUS PUO' ESSERE RICHIESTO:

Plus COMPRESSO
 Plus STANDARD
 Plus ALLARGATO

LE DATE POSSONO ESSERE RICHIESTE:

INCORPORATE NELL'ASTA
 13 11 2089
 APPOGGIATE NELL'ASTA
 12 12 1863

SE AL MOMENTO DELL'ORDINE NON VIENE EFFETTUATA ALCUNA SPECIFICAZIONE, IL CORSIVO VIENE PRODOTTO AUTOMATICAMENTE STANDARD E CON DATE INCORPORATE NELL'ASTA.

ART. 6200	Lettere/Numeri ↓ mm 15	spessore mm 3
ART. 6201	Lettere/Numeri ↓ mm 20	spessore mm 3
ART. 6203	Lettere/Numeri ↓ mm 25	spessore mm 3
ART. 6204	Lettere/Numeri ↓ mm 30	spessore mm 3
ART. 6205	Lettere/Numeri ↓ mm 40	spessore mm 3
ART. 6206	Lettere/Numeri ↓ mm 50	spessore mm 3
ART. 6207	Lettere/Numeri ↓ mm 60	spessore mm 3
ART. 6208	Lettere/Numeri ↓ mm 80	spessore mm 3
ART. 6210	Lettere/Numeri ↓ mm 100	spessore mm 3

Finitura			
SHADOW	+ 20%	RIFLESSI	+ 20%
YELLOW	+ 20%	PATINA SCURA	+ 20%
BIANCO	+ 10%	ASTER	+ 60%
ORO	+ 60%	OTIPRINT	+ 60%

Punteggiatura gratuita fino al mm. 50
 Lettere e Numeri sciolti: aumento del 20%

- È possibile richiedere il carattere Corsivo Plus di qualsiasi misura, previo preventivo.
- I numeri sono da intendersi su barretta se non diversamente specificato al momento dell'ordine.
- Negli ordini citare sempre l'altezza delle lettere minuscole a corpo semplice (a-c-m-etc...).
- Le lettere maiuscole hanno un'altezza superiore alle lettere minuscole del 100% circa e vengono conteggiate allo stesso prezzo delle lettere minuscole.
- L'altezza delle date indica sempre il numero con asta compresa.

Free punctuation up to 50 mm.

Loose letters and numbers: 20% increase

- It is possible to ask for the font Plus italics in any size, after a price estimate
- The numbers are to be meant on underscore of not differently specified at the order.
- In the orders always indicate the height of the lower-case letters in simple type size (a-c-m-etc...).
- The upper case letters are higher by about 100% than the lower-case letters, and are counted in the same way as the lower-case letters.
- The height of the dates are always indicated number included underscore.

PRIMARIA LEGA PATINATA BRONZO

Corsivo Plus S

Corsivo Boutique

A B C D E F G
H I J K L M N
O P Q R S T U
V W X Y Z

a b c d e f g h i
j k l m n o p q r
s t u v w x z
1 2 3 4 5 6 7 8 9 0 ☆ †

ART. 6211 Lettere/Numeri ↓ mm 20 spessore mm 6

ART. 6212 Lettere/Numeri ↓ mm 25 spessore mm 6

ART. 6213 Lettere/Numeri ↓ mm 30 spessore mm 6

ART. 6214 Lettere/Numeri ↓ mm 40 spessore mm 6

Finitura			
SHADOW	+ 20%	RIFLESSI	+ 20%
YELLOW	+ 20%	PATINA SCURA	+ 20%
BIANCO	+ 10%	ASTER	+ 60%
ORO	+ 60%	OTIPRINT	+ 60%

Il corsivo PLUS S può essere richiesto: SOLO STANDARD
The PLUS S may be required: ONLY STANDARD

- Date con numeri sciolti = aumento del 20%
Punteggiatura gratuita fino al mm 50
- Negli ordini citare sempre l'altezza delle lettere minuscole a corpo semplice (a-c-m...).
 - Le lettere maiuscole hanno un'altezza superiore del 100% circa e vengono conteggiate come le minuscole.
 - L'altezza delle date indica sempre il numero con asta compresa.

LE DATE POSSONO ESSERE RICHIESTE:

INCORPORATE NELL'ASTA

13 11 2089

APPOGGIATE NELL'ASTA

12 12 1863

SE AL MOMENTO DELL'ORDINE NON VIENE EFFETTUATA ALCUNA SPECIFICAZIONE, IL CORSIVO VIENE PRODOTTO AUTOMATICAMENTE STANDARD E CON DATE INCORPORATE NELL'ASTA.

- Free punctuation up to 50 mm.
Loose letters and numbers: 20% increase
- The numbers are to be meant on underscore of not differently specified at the order.
 - In the orders always indicate the height of the lower-case letters in simple type size (a-c-m-etc...)
 - The upper case letters are higher by about 100% than the lower-case letters, and are counted in the same way as the lower-case letters.
 - The height of the dates are always indicated number included underscore.

ART. 6224 Lettere/Numeri ↓ mm 20 spessore mm 6

ART. 6229 Lettere/Numeri ↓ mm 25 spessore mm 6

ART. 6234 Lettere/Numeri ↓ mm 30 spessore mm 6

ART. 6244 Lettere/Numeri ↓ mm 40 spessore mm 6

Bon

- Le date possono essere: incorporate - appoggiate - sciolte.
- I numeri si intendono su barretta.
- Per lettere e numeri singoli aumento del 20%
- Negli ordini citare sempre l'altezza delle lettere a corpo semplice (a-c-m-r).
- Le lettere maiuscole hanno un'altezza doppia delle lettere minuscole e vengono conteggiate allo stesso prezzo delle lettere minuscole.
- Punteggiatura gratuita fino al mm 40
- L'altezza delle date indica sempre il numero con asta compresa.

- The numbers can be requested: on underscore - incorporated - single.
- The numbers are to be meant on underscore if not differently specified at the order.
- For single letters and numbers: increase 20%.
- In the orders always indicate the height of the lower-case letters in simple type size (a-c-m, etc...).
- Capital letters are double of small letters; they have the same price.
- Free punctuation up to mm 40
- The height of the dates are always indicated number included underscore.

A B C D E F G
H I J K L M N
O P Q R S T U
V W X Y Z

a b c d e f g h i
j k l m n o p q r
s t u v w x z
1 2 3 4 5 6 7 8 9 0 ☆ †



SINUOSO COME LE DUNE
DI UN GRANDE DESERTO



ART. 6117	Lettere/Numeri	↓ mm 15	spessore mm 6
ART. 6122	Lettere/Numeri	↓ mm 20	spessore mm 6
ART. 6127	Lettere/Numeri	↓ mm 25	spessore mm 6
ART. 6132	Lettere/Numeri	↓ mm 30	spessore mm 6
ART. 6142	Lettere/Numeri	↓ mm 40	spessore mm 6
ART. 6152	Lettere/Numeri	↓ mm 50	spessore mm 6

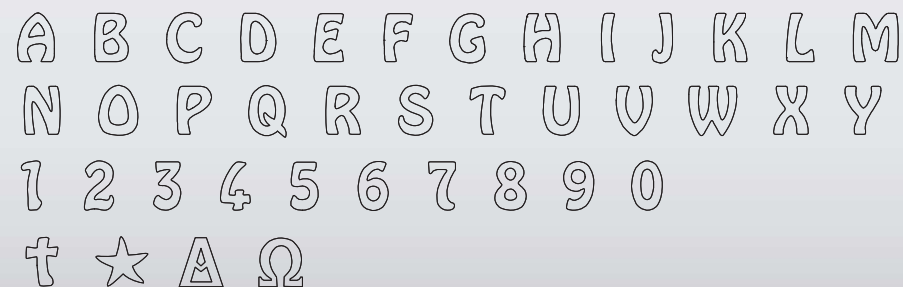
Finitura			
SHADOW	+ 20%	RIFLESSI	+ 20%
YELLOW	+ 20%	PATINA SCURA	+ 20%
BIANCO	+ 10%	ASTER	+ 60%
ORO	+ 60%	OTIPRINT	+ 60%

Le date possono essere richieste:

- A corpo unico distanziate con punto
- Sciolte (aumento 20%)
- Non c'è maiuscola, le lettere hanno tutte la stessa altezza
- Non è possibile richiederlo compresso o allargato

Dates can be ordered:

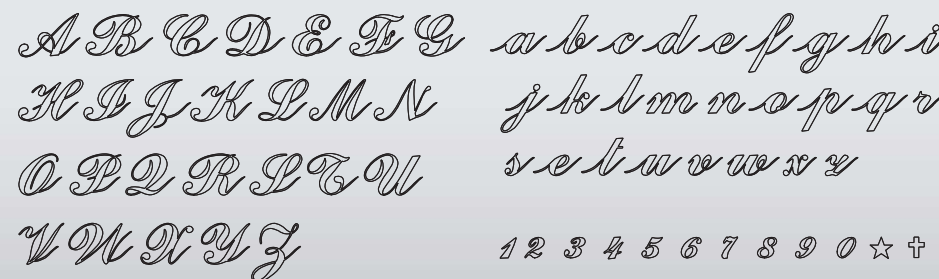
- A a unique piece divided by a point
- Loose (increase by 20%)
- There is no capital letter, letters have all the same height
- It's not possible request it compressed or expanded



- Le date possono essere: incorporate - appoggiate - sciolte.
- I numeri si intendono su barretta
- Per lettere e numeri singoli aumento del 20%.
- Negli ordini citare sempre l'altezza delle lettere a corpo semplice (a-c-m-r).
- Le lettere maiuscole hanno un'altezza doppia delle lettere minuscole e vengono conteggiate allo stesso prezzo delle lettere minuscole.
- Punteggiatura gratuita fino al mm 40.
- L'altezza delle date indica sempre il numero con asta compresa.
- The numbers can be requested: on underscore - incorporated - single.
- The numbers are to be meant on underscore if not differently specified at the order.
- For single letters and numbers: increase 20%.
- In the orders always indicate the height of the lower-case letters in simple type size (a-c-m, etc...).
- Capital letters are double of small letters; they have the same price.
- Free punctuation up to mm 40
- The height of the dates are always indicated number included underscore.

ART. 6223	Lettere/Numeri	↓ mm 20	spessore mm 6
ART. 6228	Lettere/Numeri	↓ mm 25	spessore mm 6
ART. 6233	Lettere/Numeri	↓ mm 30	spessore mm 6
ART. 6243	Lettere/Numeri	↓ mm 40	spessore mm 6

Finitura			
SHADOW	+ 20%	RIFLESSI	+ 20%
YELLOW	+ 20%	PATINA SCURA	+ 20%
BIANCO	+ 10%	ASTER	+ 60%
ORO	+ 60%	OTIPRINT	+ 60%



Vezzani
Vezzani
12 10 2006

Il corsivo PLAIN può essere richiesto: SOLO STANDARD

Plain can be ordered: ONLY STANDARD

- Le date possono essere: incorporate - appoggiate - sciolte (con aumento del 20%)

ART. 6116	Lettere/Numeri	↓ mm 15	spessore mm 3
ART. 6121	Lettere/Numeri	↓ mm 20	spessore mm 3
ART. 6126	Lettere/Numeri	↓ mm 25	spessore mm 3
ART. 6131	Lettere/Numeri	↓ mm 30	spessore mm 3
ART. 6141	Lettere/Numeri	↓ mm 40	spessore mm 3
ART. 6151	Lettere/Numeri	↓ mm 50	spessore mm 3
ART. 6161	Lettere/Numeri	↓ mm 60	spessore mm 3
ART. 6181	Lettere/Numeri	↓ mm 80	spessore mm 3
ART. 6195	Lettere/Numeri	↓ mm 100	spessore mm 3

Finitura

SHADOW	+ 20%	RIFLESSI	+ 20%
YELLOW	+ 20%	PATINA SCURA	+ 20%
BIANCO	+ 10%	ASTER	+ 60%
ORO	+ 60%	OTIPRINT	+ 60%

A B C D E F G H I a b c d e f g h i j k l m
J K L M N O P Q R n o p q r s t u v w x y
S T U V W X Y 1 2 3 4 5 6 7 8 9 0 + ☆ ▲ Ω

Punteggiatura gratuita fino a mm 50

Lettere e Numeri sciolti: aumento del 20%

- È possibile richiedere il carattere Corsivo Plain di qualsiasi misura, previo preventivo.
- I numeri sono da intendersi su barretta se non diversamente specificato al momento dell'ordine.
- Negli ordini citare sempre l'altezza delle lettere minuscole a corpo semplice (a-c-m-etc...)
- Le lettere maiuscole hanno un'altezza superiore alle lettere minuscole del 40% circa e vengono conteggiate allo stesso prezzo delle lettere minuscole.
- L'altezza delle date indica sempre il numero con asta compresa.

Free punctuation up to 50 mm

Loose letters and numbers: 20% increase

- It is possible to ask for the font Plain italics in any size, after a price estimate
- The numbers are to be meant on underscore if not differently specified at the order
- In the orders always indicate the height of the lower-case letters in simple type size (a-c-m-, etc...)
- The upper-case letters are higher by about 40% than the lower-case letters, and are counted in the same way as the lower-case letters
- The height of the dates are always indicated number included underscore.

ANTARES

ART. 6115	Lettere/Numeri	↓ mm 15	spessore mm 2,5
ART. 6120	Lettere/Numeri	↓ mm 20	spessore mm 4
ART. 6125	Lettere/Numeri	↓ mm 25	spessore mm 4
ART. 6130	Lettere/Numeri	↓ mm 30	spessore mm 4
ART. 6140	Lettere/Numeri	↓ mm 40	spessore mm 4
ART. 6150	Lettere/Numeri	↓ mm 50	spessore mm 4
ART. 6160	Lettere/Numeri	↓ mm 60	spessore mm 4
ART. 6180	Lettere/Numeri	↓ mm 80	spessore mm 4
ART. 6191	Lettere/Numeri	↓ mm 100	spessore mm 4
ART. 6192	Lettere/Numeri	↓ mm 120	spessore mm 4
ART. 6193	Lettere/Numeri	↓ mm 150	spessore mm 4
ART. 6194	Lettere/Numeri	↓ mm 200	spessore mm 4

Finitura

SHADOW	+ 20%	RIFLESSI	+ 20%
YELLOW	+ 20%	PATINA SCURA	+ 20%
BIANCO	+ 10%	ASTER	+ 60%
ORO	+ 60%	OTIPRINT	+ 60%

Il carattere ANTARES può essere richiesto: SOLO STANDARD

ANTARES can be ordered: ONLY STANDARD

- È possibile richiedere il carattere Antares di qualsiasi misura previo preventivo.
- I numeri si intendono su barretta.
- Per lettere e numeri singoli aumento del 20%.
- It is possible to ask for the font Antares in upon estimate.
- The numbers are to be meant on underscore if not differently specified at the order.
- For single letters and numbers: increase 20%.

A B C D E F G H I J K L M
 N O P Q R S T U V W X Y
 1 2 3 4 5 6 7 8 9 0 + ☆ ▲ Ω

Corsivo Millennium

IL CORSIVO MILLENNIUM PUÒ ESSERE RICHIESTO:

COMPRESSO

Millennium

STANDARD

Millennium

ALLARGATO

Millennium

LE DATE POSSONO ESSERE RICHIESTE:

INCORPORATE NELL'ASTA

m. 10 12 2003

APPOGGIATE NELL'ASTA

m. 10 12 2003

SE AL MOMENTO DELL'ORDINE NON VIENE EFFETTUATA ALCUNA SPECIFICAZIONE, IL CORSIVO VIENE PRODOTTO AUTOMATICAMENTE STANDARD E CON DATE INCORPORATE NELL'ASTA.

ART. 6235 Lettere/Numeri ↓ mm 12 spessore mm 3

ART. 6216 Lettere/Numeri ↓ mm 15 spessore mm 3

ART. 6221 Lettere/Numeri ↓ mm 20 spessore mm 4

ART. 6226 Lettere/Numeri ↓ mm 25 spessore mm 4

ART. 6231 Lettere/Numeri ↓ mm 30 spessore mm 4

ART. 6241 Lettere/Numeri ↓ mm 40 spessore mm 4

ART. 6251 Lettere/Numeri ↓ mm 50 spessore mm 4

ART. 6261 Lettere/Numeri ↓ mm 60 spessore mm 4

ART. 6281 Lettere/Numeri ↓ mm 80 spessore mm 4

ART. 6292 Lettere/Numeri ↓ mm 100 spessore mm 4

Finitura

SHADOW	+ 20%	RIFLESSI	+ 20%
YELLOW	+ 20%	PATINA SCURA	+ 20%
BIANCO	+ 10%	ASTER	+ 60%
ORO	+ 60%	OTIPRINT	+ 60%

A B C D E F G H I a b c d e f g h i
J K L M N O P j k l m n o p q r
Q R S T U V W s e t u v w x z
X Y Z 1 2 3 4 5 6 7 8 9 0 † ☆ ▲ Ω

Punteggiatura gratuita fino al mm 50

Doratura: aumento del 60%

Lettere e Numeri sciolti: aumento del 20%

- È possibile richiedere il carattere Corsivo Millennium di qualsiasi misura, previo preventivo.
- I numeri sono da intendersi su barretta se non diversamente specificato al momento dell'ordine.
- Negli ordini citare sempre l'altezza delle lettere minuscole a corpo semplice (a-c-m-etc...).
- Le lettere maiuscole hanno un'altezza superiore alle lettere minuscole del 140% circa e vengono conteggiate allo stesso prezzo delle lettere minuscole.
- L'altezza delle date indica sempre il numero con asta compresa.
- Per ART. 6235 non si possono richiedere numeri sciolti e le date sono solo incorporate.

Free punctuation up to 50 mm

Gilding: 60% increase

Loose letters and numbers: 20% increase

- It is possible to ask for the font Millennium italics in any size, after a price estimate.
- The numbers are to be meant on underscore if not differently specified at the order.
- In the orders always indicate the height of the lower-case letters in simple type size (a-c-m-, etc...).
- The upper-case letters are higher by about 140% than the lower-case letters, and are counted in the same way as the lower-case letters.
- The height of the dates are always indicated number included underscore.
- For ART. 6235 loose numbers cannot be required and date are only incorporated.

NOVITÀ

Millennium
Corsivo

ART. 6235MO	Lettere/Numeri	↓ mm 12	spessore mm 3
ART. 6216MO	Lettere/Numeri	↓ mm 15	spessore mm 3
ART. 6221MO	Lettere/Numeri	↓ mm 20	spessore mm 4
ART. 6226MO	Lettere/Numeri	↓ mm 25	spessore mm 4
ART. 6231MO	Lettere/Numeri	↓ mm 30	spessore mm 4
ART. 6241MO	Lettere/Numeri	↓ mm 40	spessore mm 4
ART. 6251MO	Lettere/Numeri	↓ mm 50	spessore mm 4
ART. 6261MO	Lettere/Numeri	↓ mm 60	spessore mm 4
ART. 6281MO	Lettere/Numeri	↓ mm 80	spessore mm 4
ART. 6292MO	Lettere/Numeri	↓ mm 100	spessore mm 4

NOVITÀ

Millennium
Corsivo

ART. 6235DU	Lettere/Numeri	↓ mm 12	spessore mm 3
ART. 6216DU	Lettere/Numeri	↓ mm 15	spessore mm 3
ART. 6221DU	Lettere/Numeri	↓ mm 20	spessore mm 4
ART. 6226DU	Lettere/Numeri	↓ mm 25	spessore mm 4
ART. 6231DU	Lettere/Numeri	↓ mm 30	spessore mm 4
ART. 6241DU	Lettere/Numeri	↓ mm 40	spessore mm 4
ART. 6251DU	Lettere/Numeri	↓ mm 50	spessore mm 4
ART. 6261DU	Lettere/Numeri	↓ mm 60	spessore mm 4
ART. 6281DU	Lettere/Numeri	↓ mm 80	spessore mm 4
ART. 6292DU	Lettere/Numeri	↓ mm 100	spessore mm 4

A B C D E F G H I a b c d e f g h i
 J K L M N O P j k l m n o p q r
 Q R S T U V W s e t u v w x z
 Y Z 1 2 3 4 5 6 7 8 9 0 † ☆ ▲ Ω

Punteggiatura gratuita fino al mm 50

Doratura: aumento del 60%

Lettere e Numeri sciolti: aumento del 20%

- È possibile richiedere il carattere Corsivo Millennium di qualsiasi misura, previo preventivo.
- I numeri sono da intendersi su barretta se non diversamente specificato al momento dell'ordine.
- Negli ordini citare sempre l'altezza delle lettere minuscole a corpo semplice (a-c-m-etc...).
- Le lettere maiuscole hanno un'altezza superiore alle lettere minuscole del 140% circa e vengono conteggiate allo stesso prezzo delle lettere minuscole.
- L'altezza delle date indica sempre il numero con asta compresa.
- Per ART. 6235DU e 6235MO non si possono richiedere numeri sciolti e le date sono solo incorporate.

Free punctuation up to 50 mm

Gilding: 60% increase

Loose letters and numbers: 20% increase

- It is possible to ask for the font Millennium italics in any size, after a price estimate.
- The numbers are to be meant on underscore if not differently specified at the order.
- In the orders always indicate the height of the lower-case letters in simple type size (a-c-m-, etc...).
- The upper-case letters are higher by about 140% than the lower-case letters, and are counted in the same way as the lower-case letters.
- The height of the dates are always indicated number included underscore.
- For ART. 6235DU and 6235MO loose numbers cannot be required and date are only incorporated

Corsivo Millennium

A B C D E F G H a b c d e f g h i
J K L M N O P j k l m n o p q r
Q R S T U V W s e t u v w x z
X Y Z 1 2 3 4 5 6 7 8 9 0 † ☆ ▲ Ω

FINITURA BOTTICINO

ART. 6235BO	Lettere/Numeri	↓ mm 12	spessore mm 3
ART. 6216BO	Lettere/Numeri	↓ mm 15	spessore mm 3
ART. 6221BO	Lettere/Numeri	↓ mm 20	spessore mm 4
ART. 6226BO	Lettere/Numeri	↓ mm 25	spessore mm 4
ART. 6231BO	Lettere/Numeri	↓ mm 30	spessore mm 4
ART. 6241BO	Lettere/Numeri	↓ mm 40	spessore mm 4
ART. 6251BO	Lettere/Numeri	↓ mm 50	spessore mm 4
ART. 6261BO	Lettere/Numeri	↓ mm 60	spessore mm 4
ART. 6281BO	Lettere/Numeri	↓ mm 80	spessore mm 4
ART. 6292BO	Lettere/Numeri	↓ mm 100	spessore mm 4

FINITURA CARRARA

ART. 6235CA	Lettere/Numeri	↓ mm 12	spessore mm 3
ART. 6216CA	Lettere/Numeri	↓ mm 15	spessore mm 3
ART. 6221CA	Lettere/Numeri	↓ mm 20	spessore mm 4
ART. 6226CA	Lettere/Numeri	↓ mm 25	spessore mm 4
ART. 6231CA	Lettere/Numeri	↓ mm 30	spessore mm 4
ART. 6241CA	Lettere/Numeri	↓ mm 40	spessore mm 4
ART. 6251CA	Lettere/Numeri	↓ mm 50	spessore mm 4
ART. 6261CA	Lettere/Numeri	↓ mm 60	spessore mm 4
ART. 6281CA	Lettere/Numeri	↓ mm 80	spessore mm 4
ART. 6292CA	Lettere/Numeri	↓ mm 100	spessore mm 4

IL CORSIVO MILLENNIUM PUO' ESSERE RICHIESTO:

Millennium COMPRESSO

Millennium STANDARD

Millennium ALLARGATO

LE DATE POSSONO ESSERE RICHIESTE:

INCORPORATE NELL'ASTA
m. 10 12 2003

APPOGGIATE NELL'ASTA
m. 10 12 2003

SE AL MOMENTO DELL'ORDINE NON VIENE EFFETTUATA ALCUNA SPECIFICAZIONE, IL CORSIVO VIENE PRODOTTO AUTOMATICAMENTE STANDARD E CON DATE INCORPORATE NELL'ASTA.

Punteggiatura gratuita fino al mm 50

Lettere e Numeri sciolti: aumento del 20%

- È possibile richiedere il carattere Corsivo Millennium di qualsiasi misura, previo preventivo.
- I numeri sono da intendersi su barretta se non diversamente specificato al momento dell'ordine.
- Negli ordini citare sempre l'altezza delle lettere minuscole a corpo semplice (a-c-m-etc...).
- Le lettere maiuscole hanno un'altezza superiore alle lettere minuscole del 140% circa e vengono conteggiate allo stesso prezzo delle lettere minuscole.
- L'altezza delle date indica sempre il numero con asta compresa.
- Per ART. 6235BO e 6235CA non si possono richiedere numeri sciolti e le date sono solo incorporate.

Free punctuation up to 50 mm

Loose letters and numbers: 20% increase

- It is possible to ask for the font Millennium italics in any size, after a price estimate
- The numbers are to be meant on underscore if not differently specified at the order
- In the orders always indicate the height of the lower-case letters in simple type size (a-c-m-, etc...).
- The upper-case letters are higher by about 140% than the lower-case letters, and are counted in the same way as the lower-case letters.
- The height of the dates are always indicated number included underscore.
- For ART. 6235BO and 6235CA loose numbers cannot be required and date are only incorporated

Carattere Digivi

A B C D E F G a b c d e f g h i
 H I J K L M j k l m n o p q r
 X O P Q R S T s e t u u u x z
 U V W X Y Z 1 2 3 4 5 6 7 8 9 0 † ☆

ART. 6217	Lettere/Numeri	↓ mm 15	spessore mm 3
ART. 6222	Lettere/Numeri	↓ mm 20	spessore mm 3
ART. 6227	Lettere/Numeri	↓ mm 25	spessore mm 3
ART. 6232	Lettere/Numeri	↓ mm 30	spessore mm 3
ART. 6242	Lettere/Numeri	↓ mm 40	spessore mm 3
ART. 6252	Lettere/Numeri	↓ mm 50	spessore mm 3
ART. 6262	Lettere/Numeri	↓ mm 60	spessore mm 3
ART. 6282	Lettere/Numeri	↓ mm 80	spessore mm 3
ART. 6293	Lettere/Numeri	↓ mm 100	spessore mm 3

Finitura			
SHADOW	+ 20%	RIFLESSI	+ 20%
YELLOW	+ 20%	PATINA SCURA	+ 20%
BIANCO	+ 10%	ASTER	+ 60%
ORO	+ 60%	OTIPRINT	+ 60%

Punteggiatura gratuita fino al mm 50
 Lettere e Numeri sciolti: aumento del 20%

- È possibile richiedere il carattere Corsivo Digivi di qualsiasi misura, previo preventivo.
- Le date possono essere: incorporate - appoggiate - sciolte.
- I numeri sono da intendersi su barretta se non diversamente specificato al momento dell'ordine.
- Negli ordini citare sempre l'altezza delle lettere minuscole a corpo semplice (a-c-m-etc..)
- Le lettere maiuscole hanno un'altezza superiore alle lettere minuscole del 100% circa e vengono conteggiate allo stesso prezzo delle lettere minuscole.
- L'altezza delle date indica sempre il numero con asta compresa.

IL CORSIVO DIGIVI PUÒ ESSERE RICHIESTO:



Free punctuation up to 50 mm
 Loose letters and numbers: 20% increase

- It is possible to ask for the font Digivi italics in any size, after a price estimate
- The numbers can be requested: on underscore - incorporated - single.
- The numbers are to be meant on underscore if not differently specified at the order
- In the orders always indicate the height of the lower-case letters in simple type size (a-c-m-, etc..)
- The upper-case letters are higher by about 140% than the lower-case letters, and are counted in the same way as the lower-case letters.
- The height of the dates are always indicated number included underscore.

Corsivo Smart

- Le date possono essere: incorporate - appoggiate - sciolte.
- Date con numeri sciolti = aumento del 20%
- Punteggiatura gratuita fino al mm 50
- Negli ordini citare sempre l'altezza delle lettere minuscole a corpo semplice (a-c-m-...).
- Le lettere maiuscole hanno un'altezza superiore del 100% circa e vengono conteggiate come le minuscole
- L'altezza delle date indica sempre il numero con asta compresa.

- The numbers can be requested: on underscore - incorporated - single.
- Free punctuation up to 50 mm.
- Dates with loose numbers: 20% increase
- In the orders always indicate the height of the lower-case letters in simple type size /a-c-m-, etc..)
- The upper case letters are higher by about 100% than the lower-case letters, and are counted in the same way as the lower case letters.
- The height of the dates are always indicated number included underscore.

ART. 6415	Lettere/Numeri	↓ mm 15	spessore mm 2,5
ART. 6420	Lettere/Numeri	↓ mm 20	spessore mm 2,5
ART. 6425	Lettere/Numeri	↓ mm 25	spessore mm 2,5
ART. 6430	Lettere/Numeri	↓ mm 30	spessore mm 2,5
ART. 6440	Lettere/Numeri	↓ mm 40	spessore mm 2,5
ART. 6450	Lettere/Numeri	↓ mm 50	spessore mm 2,5
ART. 6460	Lettere/Numeri	↓ mm 60	spessore mm 2,5
ART. 6480	Lettere/Numeri	↓ mm 80	spessore mm 2,5
ART. 6491	Lettere/Numeri	↓ mm 100	spessore mm 2,5

Finitura			
SHADOW	+ 20%	RIFLESSI	+ 20%
YELLOW	+ 20%	PATINA SCURA	+ 20%
BIANCO	+ 10%	ASTER	+ 60%
ORO	+ 60%	OTIPRINT	+ 60%

A B C D E F G a b c d e f g h i
 H I J K L M N j k l m n o p q r
 O P Q R S T U s e t u v u u x x
 U V W X Y Z 1 2 3 4 5 6 7 8 9 0 ☆ † Ω Δ

Verrani

Verrani

ART. 6118	Lettere/Numeri	↓ mm 15
ART. 6123	Lettere/Numeri	↓ mm 20
ART. 6128	Lettere/Numeri	↓ mm 25
ART. 6133	Lettere/Numeri	↓ mm 30
ART. 6143	Lettere/Numeri	↓ mm 40
ART. 6153	Lettere/Numeri	↓ mm 50
ART. 6163	Lettere/Numeri	↓ mm 60
ART. 6183	Lettere/Numeri	↓ mm 80
ART. 6196	Lettere/Numeri	↓ mm 100

Spessore mm 4

ROL	ROSSO LUCIDO	
ROO	ROSSO OPACO	
VEL	VERDE LUCIDO	TOL
VEO	VERDE OPACO	TOT
BLL	BLU LUCIDO	BEL
BLO	BLU OPACO	BEO
AZL	AZZURRO LUCIDO	BIL
AZO	AZZURRO OPACO	BIO
VIL	VIOLA LUCIDO	STL
VIO	VIOLA OPACO	STO

Punteggiatura gratuita fino a mm 50

Lettere e Numeri sciolti: aumento del 20%

- È possibile richiedere il carattere Corsivo Reflex1 - Reflex2 di qualsiasi altra misura, previo preventivo.
- I numeri sono da intendersi su barretta.
- Negli ordini citare sempre l'altezza delle lettere minuscole a corpo semplice (a-c-m-etc...).
- Le lettere maiuscole hanno un'altezza superiore alle lettere minuscole del 100% circa e vengono conteggiate allo stesso prezzo delle lettere minuscole.
- L'altezza delle date indica sempre il numero con asta compresa.
- Non è possibile richiederlo compresso o allargato.

Free punctuation up to 50 mm

Loose letters and numbers: 20% increase

- It is possible to ask for the font Corsivo Reflex1 - Reflex2 italics in any size, after a price estimate
- The numbers are to be meant on underscore if not differently specified at the order
- In the orders always indicate the height of the lower-case letters in simple type size (a-c-m-, etc...)
- The upper-case letters are higher by about 100% than the lower-case letters, and are counted in the same way as the lower-case letters.
- The height of the dates are always indicated number included underscore.
- It's not possible request it compressed or expanded.

Per ordinazioni aggiungere al codice articolo la sigla corrispondente alla colorazione scelta,
To place orders add to the article code the letter corresponding the selected colouring.

ART. 6119	Lettere/Numeri	↓ mm 15
ART. 6124	Lettere/Numeri	↓ mm 20
ART. 6129	Lettere/Numeri	↓ mm 25
ART. 6134	Lettere/Numeri	↓ mm 30
ART. 6144	Lettere/Numeri	↓ mm 40
ART. 6154	Lettere/Numeri	↓ mm 50
ART. 6164	Lettere/Numeri	↓ mm 60
ART. 6184	Lettere/Numeri	↓ mm 80
ART. 6197	Lettere/Numeri	↓ mm 100

Spessore mm 4

ROL	ROSSO LUCIDO	
ROO	ROSSO OPACO	
VEL	VERDE LUCIDO	TOL
VEO	VERDE OPACO	TOT
BLL	BLU LUCIDO	BEL
BLO	BLU OPACO	BEO
AZL	AZZURRO LUCIDO	BIL
AZO	AZZURRO OPACO	BIO
VIL	VIOLA LUCIDO	STL
VIO	VIOLA OPACO	STO

Punteggiatura gratuita fino a mm 50

Lettere e Numeri sciolti: aumento del 20%

- È possibile richiedere il carattere Corsivo Reflex1 - Reflex2 di qualsiasi altra misura, previo preventivo.
- I numeri sono da intendersi su barretta.
- Negli ordini citare sempre l'altezza delle lettere minuscole a corpo semplice (a-c-m-etc...).
- Le lettere maiuscole hanno un'altezza superiore alle lettere minuscole del 100% circa e vengono conteggiate allo stesso prezzo delle lettere minuscole.
- L'altezza delle date indica sempre il numero con asta compresa.
- Non è possibile richiederlo compresso o allargato.

Free punctuation up to 50 mm

Loose letters and numbers: 20% increase

- It is possible to ask for the font Corsivo Reflex1 - Reflex2 italics in any size, after a price estimate
- The numbers are to be meant on underscore if not differently specified at the order
- In the orders always indicate the height of the lower-case letters in simple type size (a-c-m-, etc...)
- The upper-case letters are higher by about 100% than the lower-case letters, and are counted in the same way as the lower-case letters.
- The height of the dates are always indicated number included underscore.
- It's not possible request it compressed or expanded.

Per ordinazioni aggiungere al codice articolo la sigla corrispondente alla colorazione scelta,
To place orders add to the article code the letter corresponding the selected colouring.



ROL
ROSSO LUCIDO
ROO
ROSSO OPACO



VEL
VERDE LUCIDO
VEO
VERDE OPACO



BLL
BLU LUCIDO
BLO
BLU OPACO



AZL
AZZURRO LUCIDO
AZO
AZZURRO OPACO



VIL
VIOLA LUCIDO
VIO
VIOLA OPACO



TOL
TORTORA LUCIDO
TOO
TORTORA OPACO



BEL
BEIGE LUCIDO
BEO
BEIGE OPACO



BIL
BIANCO LUCIDO
BIO
BIANCO OPACO



STL
SATÈN LUCIDO
STO
SATÈN OPACO

ART. 6111 Lettere/Numeri	↓ mm 15
ART. 6112 Lettere/Numeri	↓ mm 20
ART. 6113 Lettere/Numeri	↓ mm 25
ART. 6114 Lettere/Numeri	↓ mm 30
ART. 6145 Lettere/Numeri	↓ mm 40
ART. 6155 Lettere/Numeri	↓ mm 50
ART. 6165 Lettere/Numeri	↓ mm 60
ART. 6185 Lettere/Numeri	↓ mm 80
ART. 6198 Lettere/Numeri	↓ mm 100

Spessore mm 4

Le date possono essere richieste

- A corpo unico distanziate con punto
- Sciolte (aumento 20%)
- Non c'è maiuscola, le lettere hanno tutte la stessa altezza
- Non è possibile richiederlo compresso o allargato.

Dates can be ordered:

- As a unique piece divided by a point
- Loose (increase by 20%)
- There is no capital letter, letters have all the same height
- It's not possible request it compressed or expanded.



ROL
ROSSO LUCIDO



VEL
VERDE LUCIDO



BLL
BLU LUCIDO



AZL
AZZURRO LUCIDO



VIL
VIOLA LUCIDO



TOL
TORTORA LUCIDO



BEL
BEIGE LUCIDO



BIL
BIANCO LUCIDO



STL
SATÈN LUCIDO



ROO
ROSSO OPACO



VEO
VERDE OPACO



BLO
BLU OPACO



AZO
AZZURRO OPACO



VIO
VIOLA OPACO



TOO
TORTORA OPACO



BEO
BEIGE OPACO



BIO
BIANCO OPACO



STO
SATÈN OPACO

ART. 6526 Lettere/Numeri/Stella/Croce	↓ mm 25
ART. 6531 Lettere/Numeri/Stella/Croce	↓ mm 30
ART. 6541 Lettere/Numeri	↓ mm 40
ART. 6551 Lettere/Numeri/Stella/Croce	↓ mm 50
ART. 6596 Trattino	per mm 25-30-40-50
ART. 6597 Virgola	per mm 25-30-40-50
ART. 6598 Accento	per mm 25-30-40-50
ART. 6599 Punto	per mm 25-30-40-50

Si possono richiedere pergamene personalizzate con colorazioni "Riflessi"

Per ordinazioni aggiungere al codice articolo la sigla corrispondente alla colorazione scelta.
To place orders add to the article code the letter corresponding the selected colouring.

Per ordinazioni aggiungere al codice articolo la sigla corrispondente alla colorazione scelta.
To place orders add to the article code the letter corresponding the selected colouring.



Grazie all'esperienza, le competenze e la passione nella lavorazione della porcellana, è nato **ETERNITY**, un progetto sviluppato per creare un corsivo unico e inalterabile nel tempo.

Uno strumento a disposizione della clientela, versatile, completamente personalizzabile, facile da utilizzare, ma soprattutto eterno.

Eternità

Sistema produttivo che lo rende insolubile e inalterabile agli agenti atmosferici e qualsiasi intemperie. Eternity è un prodotto che permane nel tempo garantendo un aspetto sempre integro e attuale.

Praticità

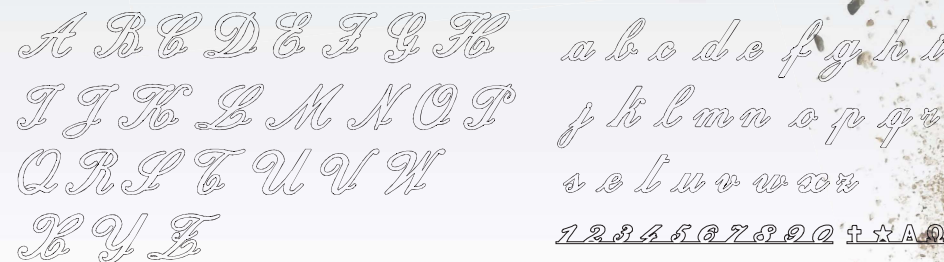
Grazie alla sua particolare composizione in un unico elemento, potrà essere applicato in modo semplice e pratico, facilitando al massimo le operazioni di fissaggio.

Personalizzazione

Potrà essere personalizzato, oltreché con dati e generalità uniche richieste dal cliente, anche con tutte le marmorizzazioni disponibili a catalogo. Sarà quindi possibile ottenere soluzioni uniche che esalteranno al meglio il design del prodotto.



Eternity



AZZURRO
 ART. 5958AZL ↓ mm 20 spessore mm 7
 ART. 5959AZL ↓ mm 25 spessore mm 7
 ART. 5962AZL ↓ mm 30 spessore mm 7
 ART. 5963AZL ↓ mm 40 spessore mm 7

BIANCO
 ART. 5958BIL ↓ mm 20 spessore mm 7
 ART. 5959BIL ↓ mm 25 spessore mm 7
 ART. 5962BIL ↓ mm 30 spessore mm 7
 ART. 5963BIL ↓ mm 40 spessore mm 7

BLU
 ART. 5958BLL ↓ mm 20 spessore mm 7
 ART. 5959BLL ↓ mm 25 spessore mm 7
 ART. 5962BLL ↓ mm 30 spessore mm 7
 ART. 5963BLL ↓ mm 40 spessore mm 7

VERDE
 ART. 5958VEL ↓ mm 20 spessore mm 7
 ART. 5959VEL ↓ mm 25 spessore mm 7
 ART. 5962VEL ↓ mm 30 spessore mm 7
 ART. 5963VEL ↓ mm 40 spessore mm 7

BEIGE
 ART. 5958BEL ↓ mm 20 spessore mm 7
 ART. 5959BEL ↓ mm 25 spessore mm 7
 ART. 5962BEL ↓ mm 30 spessore mm 7
 ART. 5963BEL ↓ mm 40 spessore mm 7

TORTORA
 ART. 5958TOL ↓ mm 20 spessore mm 7
 ART. 5959TOL ↓ mm 25 spessore mm 7
 ART. 5962TOL ↓ mm 30 spessore mm 7
 ART. 5963TOL ↓ mm 40 spessore mm 7

ROSSO
 ART. 5958ROL ↓ mm 20 spessore mm 7
 ART. 5959ROL ↓ mm 25 spessore mm 7
 ART. 5962ROL ↓ mm 30 spessore mm 7
 ART. 5963ROL ↓ mm 40 spessore mm 7

VIOLA
 ART. 5958VIL ↓ mm 20 spessore mm 7
 ART. 5959VIL ↓ mm 25 spessore mm 7
 ART. 5962VIL ↓ mm 30 spessore mm 7
 ART. 5963VIL ↓ mm 40 spessore mm 7

SATÈNE
 ART. 5958STL ↓ mm 20 spessore mm 7
 ART. 5959STL ↓ mm 25 spessore mm 7
 ART. 5962STL ↓ mm 30 spessore mm 7
 ART. 5963STL ↓ mm 40 spessore mm 7

- È possibile richiedere il carattere Eternity solo nelle misure sopra riportate.
- Non sono disponibili lettere e numeri sciolti.
- Le date sono da intendersi su barretta/appoggiate.
- Negli ordini citare sempre l'altezza delle lettere minuscole a corpo semplice (a-c-m-etc...)
- Le lettere maiuscole hanno un'altezza superiore alle lettere minuscole del 140% circa e vengono conteggiate allo stesso prezzo delle lettere minuscole.
- L'altezza delle date è da intendersi asta compresa.
- Non è possibile richiederlo compresso o allargato.

- It is possible to ask for the font Eternity only in these size.
- Non available loose letters and numbers.
- Dates are to be meant only on underscore.
- In the orders always indicate the height of the lower-case letters in simple type size (a-c-m-, etc...)
- The upper-case letters are higher by about 140% than the lower-case letters, and are counted in the same way as the lower-case letters.
- The height of the dates are always indicated number included underscore.
- It's not possible request it compressed or expanded.



ART. 90340
 † 31,5 ↔ 31,5 ✕ 14 cm

Display in plexiglass
 8 scritte corsivi bronzo



ART. 90341
 † 31,5 ↔ 31,5 ✕ 14 cm

Display in plexiglass
 7 scritte corsivi inox



ART. 90339
 † 31,5 ↔ 31,5 ✕ 14 cm

Display in plexiglass neutro
 personalizzabile



ART. 90313
 † 42 ↔ 29,7 cm



ART. 90312
 † 42 ↔ 29,7 cm

Display in cartone neutro
 personalizzabile



ART. 6270	Lettere/Numeri/Stella/Croce	↓ mm 48
ART. 6271	Lettere/Numeri/Stella/Croce	↓ mm 28
ART. 6274	Punto	↓ mm 28
ART. 6274-	Trattino	↓ mm 28
ART. 6274,	Virgola	↓ mm 28
ART. 6274'	Accento	↓ mm 28



MAIUSCOLA

MINUSCOLA
CENTRALE

MINUSCOLA
TERMINALE

Aaaa Bbbb Cccc Pppp Qqqq Rrrr

Dddd Eeee Ffff Llll Tttt Uuuu

Gggg Hhhh Kkkk Vvvv Wwww Xxxx

Tttt Jjjj Llll Yyyy Zzzz

Mmm Nnn Ooo

PER COMPOSIZIONI EPIGRAFI AUMENTO DEL 20%

ART. 6000 Lettere Maiuscole † mm 60

ART. 6001 Minuscole centrali † mm 30

ART. 6002 Minuscole terminali † mm 30

ART. 10500 Barra guida per composizione corsivo

ART. 90606 Confezione cianacrilato gr. 20

1 2 3 4 5 6 7 8 9 0

n m * † - . ,

1 2 3 4 5 6 7 8 9 0

n m * † ,



f a

* 28. 10. 1693

18 5 3440

1997 n 2385

m 25. 4. 3548

PER COMPOSIZIONI EPIGRAFI AUMENTO DEL 20%

ART. 6003 Num./Stella/Croce /n/m sciolti ↓ 30 mm

ART. 6004 Num./Stella/Croce /n/m per barretta ↓ 30 mm

ART. 6020 Gambetta iniziale per lettera minuscola

ART. 6021 Punto/Trattino/Virgola/Accento per composizioni sciolte

PER COMPOSIZIONI EPIGRAFI AUMENTO DEL 20%

ART. 6022 Punto per composizioni su barrette

ART. 6023 Barretta cm 11

ART. 6024 Barretta cm 18

ART. 6025 Barretta cm 24

ART. 6026 Barretta cm 31

ISTRUZIONI di MONTAGGIO LETTERE SU BARRETTA



1. Allineare sulla guida la composizione spaziando le lettere di circa 1 cm, quindi mettere una goccia di Loctite su ogni lettera.



2. Serrare lettera per lettera premendo energicamente per qualche secondo.



3. A fine composizione provvedere ad un ultimo serraggio di sicurezza premendo l'intera scritta.



4. Dopo aver atteso il tempo necessario per l'indurimento, pochi secondi (vedi istruzioni Loctite), pulire la scritta dalle eccedenze di colla, facendo scorrere velocemente la scritta sulla carta.

5. Riporre infine la scritta sulla guida ed attendere qualche minuto prima di posizionarla in opera. Per un montaggio ottimale si consiglia di applicare almeno un perno nella prima e ultima lettera.



MATERIALE NECESSARIO PER LA COMPOSIZIONE:
BARRA GUIDA
CIANACRILATO
CARTA ASSORBENTE TIPO SCOTTEX



ART. 10500
Barra guida

ISTRUZIONI di MONTAGGIO NUMERI SU BARRETTA



1



2



3



4



5



6



7



ART. 90606
Confezione cianacrilato 20 gr



ART. 6071	Lettere Maiuscole	↓ mm 60
ART. 6072	Lettere Minuscole	↓ mm 30
ART. 6075	Numeri/n/m Stella/Croce	↓ mm 30
ART. 6073	Punto/Trattino/Virgola/Accento	
ART. 6074	Gambetta iniziale per lettera minuscola	

A B C D E

F G H K I

J L M N O

P Q R S T

U V W X Y

Z

1 2 3 4 5 6 7

8 9 0 ★ ✝ - · ;

PER COMPOSIZIONI EPIGRAFI AUMENTO DEL 20%

ART. 6320	Lettere/Numeri/Stella/Croce	↓ mm 20
ART. 6325	Lettere/Numeri/Stella/Croce	↓ mm 25
ART. 6330	Lettere/Numeri/Stella/Croce	↓ mm 30
ART. 6340	Lettere/Numeri/Stella/Croce	↓ mm 40
ART. 6350	Lettere/Numeri	↓ mm 50
ART. 6360	Lettere	↓ mm 60
ART. 6380	Lettere/Numeri	↓ mm 80
ART. 6312	Lettere/Numeri	↓ mm 120

PER COMPOSIZIONI EPIGRAFI AUMENTO DEL 20%

ART. 6396	Trattino	per mm 25-30-40-50-60-80
ART. 6397	Virgola	per mm 25-30-40-50-60-80
ART. 6398	Accento	per mm 25-30-40-50-60-80
ART. 6399	Punto	per mm 25-30-40-50-60-80

A B C D E F

ART. 6321	Lettere/Numeri/Stella/Croce	↓ mm 20
ART. 6326	Lettere/Numeri/Stella/Croce	↓ mm 25
ART. 6331	Lettere/Numeri/Stella/Croce	↓ mm 30
ART. 6341	Lettere/Numeri/Stella/Croce	↓ mm 40
ART. 6351	Lettere/Numeri	↓ mm 50
ART. 6361	Lettere	↓ mm 60
ART. 6381	Lettere/Numeri	↓ mm 80

ART. 6391	Trattino	per mm 25-30-40-50
ART. 6393	Virgola	per mm 25-30-40-50
ART. 6394	Accento	per mm 25-30-40-50
ART. 6395	Punto	per mm 25-30-40-50

L Q S 2 9 4 5 7

ART. 6320MO	Lettere/Numeri/Stella/Croce	↓ mm 20
ART. 6325MO	Lettere/Numeri/Stella/Croce	↓ mm 25
ART. 6330MO	Lettere/Numeri/Stella/Croce	↓ mm 30
ART. 6340MO	Lettere/Numeri/Stella/Croce	↓ mm 40
ART. 6350MO	Lettere/Numeri	↓ mm 50
ART. 6360MO	Lettere	↓ mm 60

ART. 6396MO	Trattino	per mm 25-30-40-50-60-80
ART. 6397MO	Virgola	per mm 25-30-40-50-60-80
ART. 6398MO	Accento	per mm 25-30-40-50-60-80
ART. 6399MO	Punto	per mm 25-30-40-50-60-80



CARATTERE **ROMANO OTIPRINT**

A B C

BIANCO

ART. 6320BI	Lettere/Numeri	↓ mm 20
ART. 6325BI	Lettere/Numeri	↓ mm 25
ART. 6330BI	Lettere/Numeri	↓ mm 30
ART. 6340BI	Lettere/Numeri	↓ mm 40
ART. 6350BI	Lettere/Numeri	↓ mm 50
ART. 6360BI	Lettere	↓ mm 60
ART. 6396BI	Trattino	↓ mm 20
ART. 6397BI	Virgola	↓ mm 20
ART. 6398BI	Accento	↓ mm 20
ART. 6399BI	Punto	↓ mm 20

A B C

CARRARA

ART. 6320CA	Lettere/Numeri	↓ mm 20
ART. 6325CA	Lettere/Numeri	↓ mm 25
ART. 6330CA	Lettere/Numeri	↓ mm 30
ART. 6340CA	Lettere/Numeri	↓ mm 40
ART. 6350CA	Lettere/Numeri	↓ mm 50
ART. 6360CA	Lettere	↓ mm 60
ART. 6396CA	Trattino	↓ mm 20
ART. 6397CA	Virgola	↓ mm 20
ART. 6398CA	Accento	↓ mm 20
ART. 6399CA	Punto	↓ mm 20

A B C

BOTTICINO

ART. 6320BO	Lettere/Numeri	↓ mm 20
ART. 6325BO	Lettere/Numeri	↓ mm 25
ART. 6330BO	Lettere/Numeri	↓ mm 30
ART. 6340BO	Lettere/Numeri	↓ mm 40
ART. 6350BO	Lettere/Numeri	↓ mm 50
ART. 6360BO	Lettere	↓ mm 60
ART. 6396BO	Trattino	↓ mm 20
ART. 6397BO	Virgola	↓ mm 20
ART. 6398BO	Accento	↓ mm 20
ART. 6399BO	Punto	↓ mm 20

PER COMPOSIZIONI EPIGRAFI AUMENTO DEL 20%

CARATTERE **ROMANO DUST**

L Q S 2 9 4 5 7

ART. 6320DU	Lettere/Numeri/Stella/Croce	↓ mm 20
ART. 6325DU	Lettere/Numeri/Stella/Croce	↓ mm 25
ART. 6330DU	Lettere/Numeri/Stella/Croce	↓ mm 30
ART. 6340DU	Lettere/Numeri/Stella/Croce	↓ mm 40
ART. 6350DU	Lettere/Numeri	↓ mm 50
ART. 6360DU	Lettere	↓ mm 60

ART. 6396DU	Trattino	per mm 25-30-40-50-60-80
ART. 6397DU	Virgola	per mm 25-30-40-50-60-80
ART. 6398DU	Accento	per mm 25-30-40-50-60-80
ART. 6399DU	Punto	per mm 25-30-40-50-60-80



CARATTERE **ROMANO ECONOMY**

A B C

ART. 6328	Lettere/Numeri/Stella/Croce	↓ mm 20
ART. 6329	Lettere/Numeri/Stella/Croce	↓ mm 25
ART. 6338	Lettere/Numeri/Stella/Croce	↓ mm 30
ART. 6348	Lettere/Numeri/Stella/Croce	↓ mm 40
ART. 6358	Lettere/Numeri	↓ mm 50

ART. 6386	Trattino	per mm 25-30-40-50
ART. 6387	Virgola	per mm 25-30-40-50
ART. 6388	Accento	per mm 25-30-40-50
ART. 6389	Punto	per mm 25-30-40-50

A B C D E

J L M N O

U V W X Y

1 2 3 4 5 6 7

F G H K I

P Q R S T

Z

8 9 0 ★ ✝ - · ;

La superficie di adesione deve essere perfettamente piana e levigata - marmo, granito, vetro, cristallo, ecc.
Questo fissaggio rende possibili rapide realizzazioni con la sicurezza di un adesivo resistente a temperatura da -30°C a +100°C

PER COMPOSIZIONI EPIGRAFI AUMENTO DEL 20%

ART. 6327	Lettere/Numeri/Stella/Croce	↓ mm 25
ART. 6332	Lettere/Numeri/Stella/Croce	↓ mm 30
ART. 6342	Lettere/Numeri	↓ mm 40
ART. 6352	Lettere/Numeri	↓ mm 50
ART. 6376	Trattino	per mm 25-30-40-50
ART. 6377	Virgola	per mm 25-30-40-50
ART. 6378	Accento	per mm 25-30-40-50
ART. 6379	Punto	per mm 25-30-40-50



1. Tracciare a matita la linea di posizionamento del carattere, oppure usare un righello.
2. Tracciare a matita la linea di posizionamento del carattere, oppure usare un righello.
3. Togliere la protezione in carta dell'adesivo, avendo cura di non toccarlo con le mani.
4. Posizionare la lettera allineandola al segno a matita. L'applicazione deve essere eseguita a temperatura ambiente.
5. Premere con forza per qualche secondo.



ART. 6325	Lettere/Numeri/Stella/Croce	↓ mm 25
ART. 6330	Lettere speciali/ Lettere/Numeri/Stella/Croce	↓ mm 30
ART. 6340	Lettere/Numeri	↓ mm 40
ART. 6350	Lettere speciali/ Lettere/Numeri/Stella/Croce	↓ mm 50
ART. 6396	Trattino	
ART. 6397	Virgola	
ART. 6398	Accento	
ART. 6399	Punto	



PER ORDINAZIONI CITARE IL NUMERO CORRISPONDENTE ALLA LETTERA SCELTA

ART. 6325	Lettere speciali/ Lettere/Numeri/Stella/Croce	↓ mm 25
ART. 6330	Lettere speciali/ Lettere/Numeri/Stella/Croce	↓ mm 30
ART. 6340	Lettere speciali/ Lettere/Numeri/Stella/Croce	↓ mm 40
ART. 6350	Lettere speciali/ Lettere/Numeri/Stella/Croce	↓ mm 50
ART. 6396	Trattino	
ART. 6397	Virgola	
ART. 6398	Accento	
ART. 6399	Punto	



PER ORDINAZIONI CITARE IL NUMERO CORRISPONDENTE ALLA LETTERA SCELTA

ART. 6325	Lettere/Numeri/Stella/Croce	↓ mm 25
ART. 6330	Lettere speciali/ Lettere/Numeri/Stella/Croce	↓ mm 30
ART. 6340	Lettere/Numeri	↓ mm 40
ART. 6350	Lettere speciali/ Lettere/Numeri/Stella/Croce	↓ mm 50
ART. 6396	Trattino	
ART. 6397	Virgola	
ART. 6398	Accento	
ART. 6399	Punto	

CARATTERE **STAMPATELLO**
SALDATO SU BARRETTA

NOVITÀ



ART. 6054	Lettere/Numeri/Stella/Croce	↓ mm 25
ART. 6055	Lettere/Numeri/Stella/Croce	↓ mm 30
ART. 6056	Lettere/Numeri/Stella/Croce	↓ mm 40
ART. 6057	Lettere/Numeri/Stella/Croce	↓ mm 50

A B C D E F
 G H I J K L
 M N O P Q R
 S T U V W
 X Y Z

a b c d e
 f g h i
 l m n o p
 q r s t u
 v w x y z

1 2 3 4 5 6 7 8 9 0

* † — • • •

mb

MAIUSCOLO	
PER COMPOSIZIONI EPIGRAFI AUMENTO DEL 20%	
ART. 6650	Lettere ↓ mm 50
MINUSCOLO	
PER COMPOSIZIONI EPIGRAFI AUMENTO DEL 20%	
ART. 6625	Lettere/Numeri/Stella/Croce ↓ mm 25
ART. 6635	Lettere/Numeri/Stella/Croce ↓ mm 35
ART. 6692	Trattino per mm 25
ART. 6693	Virgola per mm 25
ART. 6694	Accento per mm 25
ART. 6695	Punto per mm 25
ART. 6696	Trattino per mm 35
ART. 6697	Virgola per mm 35
ART. 6698	Accento per mm 35
ART. 6699	Punto per mm 35



PER COMPOSIZIONI EPIGRAFICHE AUMENTO DEL 20%

ART. 6825	Lettere/Numeri/Stella/Croce	↓ mm 25
ART. 6830	Lettere/Numeri/Stella/Croce	↓ mm 30
ART. 6840	Lettere/Numeri	↓ mm 40
ART. 6850	Lettere	↓ mm 50
ART. 6896	Trattino	per mm 25-30-40
ART. 6897	Virgola	per mm 25-30-40
ART. 6898	Accento	per mm 25-30-40
ART. 6899	Punto	per mm 25-30-40
ART. 6886	Trattino	per mm 50
ART. 6887	Virgola	per mm 50
ART. 6888	Accento	per mm 50
ART. 6889	Punto	per mm 50



A B C D E

F G H K I

J L M N O

P Q R S T

U V W X Y

Z

1 2 3 4 5 6 7

8 9 0 ★ † — … ’

PER COMPOSIZIONI EPIGRAFI AUMENTO DEL 20%

ART. 6526 Lettere/Numeri/Stella/Croce ↓ mm 25

ART. 6531 Lettere/Numeri/Stella/Croce ↓ mm 30

ART. 6541 Lettere/Numeri ↓ mm 40

ART. 6551 Lettere ↓ mm 50

ART. 6561 Lettere ↓ mm 60

ART. 6581 Lettere ↓ mm 80

ART. 6512 Lettere/Numeri/Stella/Croce ↓ mm 120

ART. 6596 Trattino per mm 25-30-40-50-60

ART. 6597 Virgola per mm 25-30-40-50-60

ART. 6598 Accento per mm 25-30-40-50-60

ART. 6599 Punto per mm 25-30-40-50-60

ART. 6591 Punto per mm 80

ART. 6592 Trattino per mm 120

ART. 6086 Accento per mm 50-60

ART. 6593 Virgola per mm 120

ART. 6594 Accento per mm 120

ART. 6595 Punto per mm 120



A B C D E F G H
 I J L M N O P Q R S
 T U V W X Y Z
 1 2 3 4 5 6 7 8 9 0 ★ ✝ - , ;

ART. D6325	Lettere/Numeri/Stella/Croce	↓ mm 25
ART. D6330	Lettere/Numeri/Stella/Croce	↓ mm 30
ART. D6340	Lettere/Numeri	↓ mm 40
ART. D6350	Lettere/Numeri	↓ mm 50
ART. D6360	Lettere	↓ mm 60
ART. D6380	Lettere/Numeri	↓ mm 80
ART. D6396	Trattino	↓ mm 20
ART. D6397	Virgola	↓ mm 25
ART. D6398	Accento	↓ mm 30
ART. D6399	Punto	per mm 25-30-40-50

CONCORD DORATO

A b c

ART. 6010	Lettere	↓ mm 60
ART. 6011	Minuscole centrali	↓ mm 30
ART. 6012	Minuscole terminali	↓ mm 30
ART. 6013	Numero/Stella/Croce/n/m sciolti	
ART. 6014	Numero/Stella/Croce/n/m per barretta	
ART. 6040	Gambetta iniziale per lettere minuscole	
ART. 6041	Punteggiatura per composizioni sciolte	
ART. 6042	Punto per composizioni su barretta	
ART. 6043	Barretta	cm 11
ART. 6044	Barretta	cm 18
ART. 6045	Barretta	cm 24
ART. 6046	Barretta	cm 31

A B C D E F G
 H K I J L M N
 O P Q R S T U
 V W X Y Z
 1 2 3 4 5 6 7
 8 9 0 ★ † - , ;

ART. 5826	Lettere/Numeri/Stella/Croce	↓ mm 25
ART. 5831	Lettere/Numeri/Stella/Croce	↓ mm 30
ART. 5841	Lettere	↓ mm 40
ART. 5851	Lettere	↓ mm 50
ART. 5893	Trattino	per mm 25-30-40-50
ART. 5894	Virgola	per mm 25-30-40-50
ART. 5895	Punto	per mm 25-30-40-50



PAX
ART. 6087
↓ cm 5
ART. 6088
↓ cm 6
ART. 6089
↓ cm 8



ART. 6519
DELTA ↓ cm 4
ART. 6518
DELTA ↓ cm 6



INTERNATIONAL
ART. 6813 ↓ cm 3

INTERNATIONAL
ART. 6815 ↓ cm 5



ART. 6314
ROMANO ↓ cm 4

ART. 6316
ROMANO ↓ cm 6



FEDI
ART. 6432
↓ cm 2,5



DELTA ART. 6517
↓ cm 2,5
DELTA ART. 6513
↓ cm 3
DELTA ART. 6514
↓ cm 4
DELTA ART. 6515
↓ cm 5
DELTA ART. 6516
↓ cm 6



INTERNATIONAL
ART. 6819
↓ cm 5
ART. 6818
↓ cm 4
ART. 6817
↓ cm 3
ART. 6816
↓ cm 2,5



CON PERNO
ART. 6333
↓ cm 2,5
ART. 6334
↓ cm 3
ART. 6335
↓ cm 4
ART. 6336
↓ cm 5
ART. 6337
↓ cm 6



ADESIVA
ART. 6343
↓ cm 2,5
ART. 6344
↓ cm 3
ART. 6345
↓ cm 4
ART. 6346
↓ cm 5
ART. 6337
↓ cm 6



CON PERNO
ART. 6421
↓ cm 2,5
ART. 6422
↓ cm 3
ART. 6423
↓ cm 4
ART. 6424
↓ cm 5
ART. 6431
↓ cm 6

ADESIVA
ART. 6426
↓ cm 2,5
ART. 6427
↓ cm 3
ART. 6428
↓ cm 4
ART. 6429
↓ cm 5



ART. 31424 con adesivo



ART. 31423 con adesivo



ART. 31422 con adesivo



ART. 31421 con adesivo



CONCORD
ART. 6027 ↓ cm 6

CONCORD
ART. 6005 ↓ cm 6

CONCORD CENTRALE
ART. 6006 ↓ cm 3

CONCORD CENTRALE
ART. 6028 ↓ cm 3

CONCORD TERMINALE
ART. 6029 ↓ cm 3



PIPA SLAVA
ROMANO
ART. 6392



ART. 6520
PIPA SLAVA DELTA
ART. 6353
↓ cm 2,5
ART. 6354
↓ cm 4



ART. 6375



ART. 6373



ART. 6374



ART. 6521
TRATTINO DELTA

INTERS POUR CROIX



ART. 31450



ART. 31451



ART. 31454 con adesivo
ART. 31456 no adesivo



ART. 31455 con adesivo
ART. 31457 no adesivo



Corsivo Plus

A B C D E F G a b c d e f g h i
 H I J K L M N n j k l m n o p q r
 O P Q R S T U s e t u v w x z
 V W X Y Z 1 2 3 4 5 6 7 8 9 0 * †

13 11 2089
 12 12 1863

IL CORSIVO PLUS PUO' ESSERE RICHIESTO:

COMPRESSO
 Plus

STANDARD
 Plus

ALLARGATO
 Plus

LE DATE POSSONO ESSERE RICHIESTE:

INCORPORATE NELL'ASTA
 13 11 2089

APPOGGIATE NELL'ASTA
 12 12 1863

SE AL MOMENTO DELL'ORDINE NON VIENE EFFETTUATA ALCUNA SPECIFICAZIONE, IL CORSIVO VIENE PRODOTTO AUTOMATICAMENTE STANDARD E CON DATE INCORPORATE NELL'ASTA.

ART. 5200	Lettere/Numeri ↓ mm 15	spessore mm 2,5
ART. 5201	Lettere/Numeri ↓ mm 20	spessore mm 2,5
ART. 5203	Lettere/Numeri ↓ mm 25	spessore mm 2,5
ART. 5204	Lettere/Numeri ↓ mm 30	spessore mm 2,5
ART. 5205	Lettere/Numeri ↓ mm 40	spessore mm 2,5
ART. 5206	Lettere/Numeri ↓ mm 50	spessore mm 2,5
ART. 5207	Lettere/Numeri ↓ mm 60	spessore mm 2,5
ART. 5208	Lettere/Numeri ↓ mm 80	spessore mm 2,5
ART. 5210	Lettere/Numeri ↓ mm 100	spessore mm 2,5

Punteggiatura gratuita fino al mm. 50

Doratura: aumento del 60%

Lettere e Numeri sciolti: aumento del 20%

- È possibile richiedere il carattere Corsivo Plus di qualsiasi misura, previo preventivo.
- I numeri sono da intendersi su barretta se non diversamente specificato al momento dell'ordine.
- Negli ordini citare sempre l'altezza delle lettere minuscole a corpo semplice (a-c-m-etc...)
- Le lettere maiuscole hanno un'altezza superiore alle lettere minuscole del 100% circa e vengono conteggiate allo stesso prezzo delle lettere minuscole.
- L'altezza delle date è da intendersi asta compresa.

Free punctuation up to 50 mm.

Gilding: 60% increase.

Loose letters and numbers: 20% increase.

- It is possible to ask for the font Corsivo Plus in any size, after a price estimate.
- The numbers are to be meant on underscore if not differently specified at the order.
- In the orders always indicate the height of the lower-case letters in simple type size (a-c-m-, etc...).
- The upper-case letters are higher by about 100% than the lower-case letters, and are counted in the same way as the lower-case letters.
- The height of the dates are always indicated number included underscore.

*Corsivo
Boutique
inox*

Boutique

ART. 5218	Lettere/Numeri	↓ mm 15	spessore mm 2,5
ART. 5224	Lettere/Numeri	↓ mm 20	spessore mm 2,5
ART. 5229	Lettere/Numeri	↓ mm 25	spessore mm 2,5
ART. 5234	Lettere/Numeri	↓ mm 30	spessore mm 2,5
ART. 5244	Lettere/Numeri	↓ mm 40	spessore mm 2,5
ART. 5254	Lettere/Numeri	↓ mm 50	spessore mm 2,5
ART. 5264	Lettere/Numeri	↓ mm 60	spessore mm 2,5
ART. 5284	Lettere/Numeri	↓ mm 80	spessore mm 2,5
ART. 5297	Lettere/Numeri	↓ mm 100	spessore mm 2,5

Punteggiatura gratuita fino al mm 50.

Doratura: aumento del 60%

Lettere e Numeri sciolti: aumento del 20%

- È possibile richiedere il carattere Boutique di qualsiasi misura, previo preventivo.
- Le date possono essere: incorporate - appoggiate - sciolte.
- I numeri sono da intendersi su barretta se non diversamente specificato al momento dell'ordine.
- Negli ordini citare sempre l'altezza delle lettere minuscole a corpo semplice (a-c-m-etc..)
- Le lettere maiuscole hanno un'altezza superiore alle lettere minuscole del 100% circa e vengono conteggiate allo stesso prezzo delle lettere minuscole.
- Le date possono essere richieste solamente appoggiate sull'asta.
- L'altezza delle date è da intendersi asta compresa.

Free punctuation up to 50 mm. Gilding: 60% increase.

Loose letters and numbers: 20% increase.

- It is possible to ask for the font Boutique in any size, after a price estimate.
- The numbers can be requested: on underscore - incorporated - single.
- The numbers are to be meant on underscore if not differently specified at the order.
- In the orders always indicate the height of the lower-case letters in simple type size (a-c-m-, etc..).
- The upper-case letters are higher by about 100% than the lower-case letters, and are counted in the same way as the lower-case letters.
- The height of the dates are always indicated number included underscore.

*A B C D E F G
H I J K L M N
O P Q R S T U
V W X Y Z*

*a b c d e f g h i
j k l m n o p q r
s t u v w x y
1 2 3 4 5 6 7 8 9 0 ☆ †*

Corsivo Millennium

IL CORSIVO MILLENNIUM PUÒ ESSERE RICHIESTO:

COMPRESSO

Millennium

STANDARD

Millennium

ALLARGATO

Millennium

LE DATE POSSONO ESSERE RICHIESTE:

INCORPORATE NELL'ASTA

m. 10 12 2003

APPOGGIATE NELL'ASTA

m. 10 12 2003

SE AL MOMENTO DELL'ORDINE NON VIENE EFFETTUATA ALCUNA SPECIFICAZIONE, IL CORSIVO VIENE PRODOTTO AUTOMATICAMENTE STANDARD E CON DATE INCORPORATE NELL'ASTA.

ART. 5212	Lettere/Numeri	↓ mm 12	spessore mm 2,5
ART. 5215	Lettere/Numeri	↓ mm 15	spessore mm 2,5
ART. 5222	Lettere/Numeri	↓ mm 20	spessore mm 2,5
ART. 5227	Lettere/Numeri	↓ mm 25	spessore mm 2,5
ART. 5232	Lettere/Numeri	↓ mm 30	spessore mm 2,5
ART. 5242	Lettere/Numeri	↓ mm 40	spessore mm 2,5
ART. 5252	Lettere/Numeri	↓ mm 50	spessore mm 2,5
ART. 5262	Lettere/Numeri	↓ mm 60	spessore mm 2,5
ART. 5282	Lettere/Numeri	↓ mm 80	spessore mm 2,5
ART. 5293	Lettere/Numeri	↓ mm 100	spessore mm 2,5

A B C D E F G H I a b c d e f g h i
J K L M N O P j k l m n o p q r
Q R S T U V W s e t u v w x z
X Y Z 1 2 3 4 5 6 7 8 9 0 † ☆ ▲ Ω

Punteggiatura gratuita fino al mm 50

Doratura: aumento del 60%

Lettere e Numeri sciolti: aumento del 20%

- È possibile richiedere il carattere Corsivo Millennium di qualsiasi misura, previo preventivo.
- I numeri sono da intendersi su barretta se non diversamente specificato al momento dell'ordine.
- Negli ordini citare sempre l'altezza delle lettere minuscole a corpo semplice (a-c-m-etc...)
- Le lettere maiuscole hanno un'altezza superiore alle lettere minuscole del 140% circa e vengono conteggiate allo stesso prezzo delle lettere minuscole.
- L'altezza delle date è da intendersi asta compresa.
- Per ART. 5212 non si possono richiedere numeri sciolti e le date sono solo incorporate.

Free punctuation up to 50 mm

Gilding: 60% increase

Loose letters and numbers: 20% increase

- It is possible to ask for the font Millennium italics in any size, after a price estimate
- The numbers are to be meant on underscore if not differently specified at the order.
- In the orders always indicate the height of the lower-case letters in simple type size (a-c-m-, etc...)
- The upper-case letters are higher by about 140% than the lower-case letters, and are counted in the same way as the lower-case letters.
- The height of the dates are always indicated number included underscore.
- For ART. 5212 loose numbers cannot be required and date are only incorporated.



ART. 5115	Lettere/Numeri	↓ mm 15	spessore mm 2,5
ART. 5121	Lettere/Numeri	↓ mm 20	spessore mm 2,5
ART. 5126	Lettere/Numeri	↓ mm 25	spessore mm 2,5
ART. 5131	Lettere/Numeri	↓ mm 30	spessore mm 2,5
ART. 5141	Lettere/Numeri	↓ mm 40	spessore mm 2,5
ART. 5151	Lettere/Numeri	↓ mm 50	spessore mm 2,5
ART. 5161	Lettere/Numeri	↓ mm 60	spessore mm 2,5
ART. 5181	Lettere/Numeri	↓ mm 80	spessore mm 2,5
ART. 5191	Lettere/Numeri	↓ mm 100	spessore mm 2,5

A B C D E F G a b c d e f g h i
 H I J K L M N j k l m n o p q r
 Q R S T U s e t u v w x x
 V W X Y Z 1 2 3 4 5 6 7 8 9 0 ☆ † Ω ▲

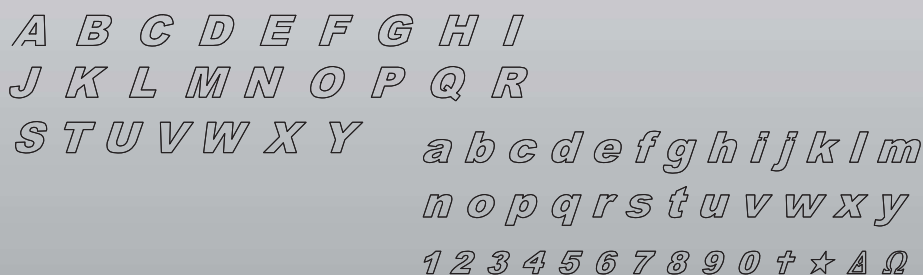
- Le date possono essere: incorporate - appoggiate - sciolte
- Date con numeri sciolti = aumento del 20%
- Punteggiatura gratuita fino al mm 50
- Negli ordini citare sempre l'altezza delle lettere minuscole a corpo semplice (a-c-m....).
- Le lettere maiuscole hanno un'altezza superiore del 100% circa e vengono conteggiate come le minuscole
- L'altezza delle date indica sempre il numero con asta compresa.
- The numbers can be requested: on underscore - incorporated - single
- Dates with loose numbers: 20% increase
- Free punctuation up to 50 mm.
- In the orders always indicate the height of the lower-case letters in simple type size /a-c-m-etc..)
- The upper case letters are higher by about 100% than the lower-case letters, and are counted in the same way as the lower case letters.
- The height of the dates are always indicated number included underscore.



Per misure superiori: **CHIEDERE PREVENTIVO**
 Il corsivo PLAIN può essere richiesto: **SOLO STANDARD**

- Le date possono essere: incorporate - appoggiate
- Sciolte (con aumento del 20%)
- L'altezza delle date è da intendersi asta compresa
- For sizes bigger ask for an estimate
- Dates can be: inside the bar - on the bar - loose (increase by 20%)
- The height of the dates are always indicated number included underscore

ART. 5235	Lettere/Numeri	↓ mm 15	spessore mm 2,5
ART. 5236	Lettere/Numeri	↓ mm 20	spessore mm 2,5
ART. 5237	Lettere/Numeri	↓ mm 25	spessore mm 2,5
ART. 5238	Lettere/Numeri	↓ mm 30	spessore mm 2,5
ART. 5239	Lettere/Numeri	↓ mm 40	spessore mm 2,5
ART. 5245	Lettere/Numeri	↓ mm 50	spessore mm 2,5
ART. 5246	Lettere/Numeri	↓ mm 60	spessore mm 2,5
ART. 5247	Lettere/Numeri	↓ mm 80	spessore mm 2,5
ART. 5248	Lettere/Numeri	↓ mm 100	spessore mm 2,5



Punteggiatura gratuita fino al mm 50. Doratura: aumento del 60%
 Lettere e Numeri sciolti: aumento del 20%

- È possibile richiedere il carattere Corsivo Plain di qualsiasi misura, previo preventivo.
- I numeri sono da intendersi su barretta se non diversamente specificato al momento dell'ordine.
- Negli ordini citare sempre l'altezza delle lettere minuscole a corpo semplice (a-c-m-etc...)
- Le lettere maiuscole hanno un'altezza superiore alle lettere minuscole del 40% circa e vengono conteggiate allo stesso prezzo delle lettere minuscole

Free punctuation up to 50 mm. Gilding: 60% increase
 Loose letters and numbers: 20% increase

- It is possible to ask for the font Plain italics in any size, after a price estimate
- The numbers are to be meant on underscore if not differently specified at the order
- In the orders always indicate the height of the lower-case letters in simple type size (a-c-m-, etc...)
- The upper-case letters are higher by about 40% than the lower-case letters, and are counted in the same way as the lower-case letters



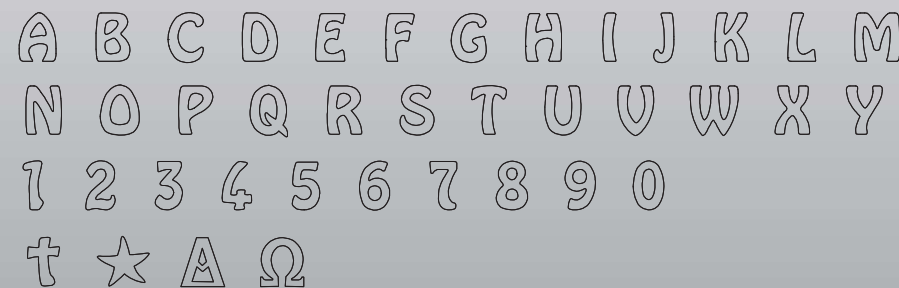
ART. 5255	Lettere/Numeri	↓ mm 15	spessore mm 2,5
ART. 5256	Lettere/Numeri	↓ mm 20	spessore mm 2,5
ART. 5257	Lettere/Numeri	↓ mm 25	spessore mm 2,5
ART. 5258	Lettere/Numeri	↓ mm 30	spessore mm 2,5
ART. 5259	Lettere/Numeri	↓ mm 40	spessore mm 2,5
ART. 5265	Lettere/Numeri	↓ mm 50	spessore mm 2,5
ART. 5266	Lettere/Numeri	↓ mm 60	spessore mm 2,5
ART. 5267	Lettere/Numeri	↓ mm 80	spessore mm 2,5
ART. 5268	Lettere/Numeri	↓ mm 100	spessore mm 2,5

Punteggiatura gratuita fino al mm 50
 Doratura: aumento del 60%

- Le date possono essere richieste:
- A corpo unico distanziate con punto
 - Sciolte (aumento 20%)
 - Non c'è maiuscola, le lettera hanno tutte la stessa altezza
 - Non è possibile richiederlo compresso o allargato

Free punctuation up to 50 mm
 Gilding: 60% increase

- Dates can be ordered:
- As a unique piece divided by a point
 - Loose (increase by 20%)
 - There is no capital letter, letters have all the same height
 - It's not possible request it compressed or expanded



Carattere Digivi

IL CORSIVO DIGIVI PUÒ ESSERE RICHIESTO:



ART. 5216	Lettere/Numeri	↓ mm 15	spessore mm 2,5
ART. 5223	Lettere/Numeri	↓ mm 20	spessore mm 2,5
ART. 5228	Lettere/Numeri	↓ mm 25	spessore mm 2,5
ART. 5233	Lettere/Numeri	↓ mm 30	spessore mm 2,5
ART. 5243	Lettere/Numeri	↓ mm 40	spessore mm 2,5
ART. 5253	Lettere/Numeri	↓ mm 50	spessore mm 2,5
ART. 5263	Lettere/Numeri	↓ mm 60	spessore mm 2,5
ART. 5283	Lettere/Numeri	↓ mm 80	spessore mm 2,5
ART. 5294	Lettere/Numeri	↓ mm 100	spessore mm 2,5

A B C D E F G a b c d e f g h i
 H I J K L M j k l m n o p q r
 N O P Q R S T s e t u u u x z
 U V W X Y Z 1 2 3 4 5 6 7 8 9 0 † ☆

Punteggiatura gratuita fino al mm 50

Doratura: aumento del 60%

Lettere e Numeri sciolti: aumento del 20%

- È possibile richiedere il carattere Digivi di qualsiasi misura, previo preventivo.
- Le date possono essere: incorporate - appoggiate - sciolte
- I numeri sono da intendersi su barretta se non diversamente specificato al momento dell'ordine.
- Negli ordini citare sempre l'altezza delle lettere minuscole a corpo semplice (a-c-m-etc...)
- Le lettere maiuscole hanno un'altezza superiore alle lettere minuscole del 100% circa e vengono conteggiate allo stesso prezzo delle lettere minuscole
- Le date possono essere richieste solamente appoggiate sull'asta.
- L'altezza delle date è da intendersi asta compresa.

Free punctuation up to 50 mm

Gilding: 60% increase

Loose letters and numbers: 20% increase

- It is possible to ask for the font Digivi in any size, after a price estimate
- The numbers can be requested: on underscore - incorporated - single
- The numbers are to be meant on underscore if not differently specified at the order
- In the orders always indicate the height of the lower-case letters in simple type size (a-c-m-, etc...)
- The upper-case letters are higher by about 100% than the lower-case letters, and are counted in the same way as the lower-case letters.
- The height of the dates are always indicated number included underscore.

ANTARES

ART. 5217	Lettere/Numeri	↓ mm 15 spessore mm 2,5
ART. 5220	Lettere/Numeri	↓ mm 20 spessore mm 2,5
ART. 5225	Lettere/Numeri	↓ mm 25 spessore mm 2,5
ART. 5230	Lettere/Numeri	↓ mm 30 spessore mm 2,5
ART. 5240	Lettere/Numeri	↓ mm 40 spessore mm 2,5
ART. 5250	Lettere/Numeri	↓ mm 50 spessore mm 2,5
ART. 5260	Lettere/Numeri	↓ mm 60 spessore mm 2,5
ART. 5280	Lettere/Numeri	↓ mm 80 spessore mm 2,5
ART. 5290	Lettere/Numeri	↓ mm 100 spessore mm 2,5
ART. 5291	Lettere/Numeri	↓ mm 120 spessore mm 2,5
ART. 5295	Lettere/Numeri	↓ mm 150 spessore mm 2,5
ART. 5296	Lettere/Numeri	↓ mm 200 spessore mm 2,5

A B C D E F G H K
 I J L M N O P Q R S
 T U V W X Y Z
 1 2 3 4 5 6 7 8 0 ☆ † P X
 ☒ ☐ ☑

- È possibile richiedere il carattere ANTARES di qualsiasi misura previo preventivo.
- I numeri si intendono su barretta.
- Per lettere e numeri singoli aumento del 20%.
- L'altezza delle date è da intendersi asta compresa.

- It is possible to ask for the font Antares in upon estimate.
- The numbers are to be meant on underscore if not differently specified at the order.
- For single letters and numbers: increase 20%.
- The height of the dates are always indicated number included underscore.

A B C D E F G H I J K L M
 N O P Q R S T U V W X Y
 1 2 3 4 5 6 7 8 9 0 † ☆ Δ Ω

PER COMPOSIZIONI EPIGRAFI AUMENTO DEL 20%

ART. 5420	Lettere/Numeri/Stella/Croce	↓ mm 20
ART. 5425	Lettere/Numeri/Stella/Croce	↓ mm 25
ART. 5435	Lettere/Numeri/Stella/Croce	↓ mm 35
ART. 5445	Lettere	↓ mm 45
ART. 5460	Lettere	↓ mm 60
ART. 5461	Pax	↓ mm 60
ART. 5480	Pax	↓ mm 80
ART. 5491	Pax	↓ mm 100
ART. 5496	Trattino	per ↓ 20-25-35-45-60 mm
ART. 5497	Virgola	per ↓ 20-25-35-45-60 mm
ART. 5499	Punto quadrato	per ↓ 20-25-35-45-60 mm

A B C D E F G

H K I J L M N

O P Q R S T U

V W X Y Z

1 2 3 4 5 6 7

8 9 0 ★ † _ ' ,

ART. 5826	Lettere/Numeri/Stella/Croce	↓ mm 25
ART. 5831	Lettere/Numeri/Stella/Croce	↓ mm 30
ART. 5841	Lettere	↓ mm 40
ART. 5851	Lettere	↓ mm 50
ART. 5893	Trattino	per ↓ 25-30-40-50 mm
ART. 5894	Virgola	per ↓ 25-30-40-50 mm
ART. 5895	Punto	per ↓ 25-30-40-50 mm

A B C D E F G

H K I J L M N

O P Q R S T U

V W X Y Z

1 2 3 4 5 6 7

8 9 0 ★ † _ ' ,

PER COMPOSIZIONI EPIGRAFI AUMENTO DEL 20%

ART. 5825	Lettere/Numeri/Stella/Croce	↓ mm 25
ART. 5830	Lettere/Numeri/Stella/Croce	↓ mm 30
ART. 5840	Lettere	↓ mm 40
ART. 5850	Lettere	↓ mm 50
ART. 5891	Lettere	↓ mm 100
ART. 5896	Trattino	per ↓ 25-30-40-50 mm
ART. 5828	Virgola	per ↓ 25-30-40-50 mm
ART. 5899	Punto	per ↓ 25-30-40-50 mm

Acciaio inox



PER COMPOSIZIONI EPIGRAFI AUMENTO DEL 20%

ART. 5827	Lettere/Numeri/Stella/Croce	↓ mm25
ART. 5832	Lettere/Numeri/Stella/Croce	↓ mm30
ART. 5842	Lettere	↓ mm40
ART. 5852	Lettere	↓ mm50
ART. 5892	Virgola	per ↓ 20-30-40-50 mm
ART. 5897	Trattino	per ↓ 20-30-40-50 mm
ART. 5898	Punto	per ↓ 20-30-40-50 mm

ISTRUZIONI di MONTAGGIO FUTURO ADESIVO

La superficie di adesione deve essere perfettamente piana e levigata, marmo granito vetro cristallo ecc..



1.
Pulire accuratamente la lastra con alcool.



2.
Tracciare a matita la linea di posizionamento del carattere, oppure usare un righello.



3.
Togliere la protezione in carta dell'adesivo, avendo cura di non toccarlo con le mani.



4.
Posizionare la lettera allineandola al segno a matita. L'applicazione deve essere eseguita a temperatura ambiente.

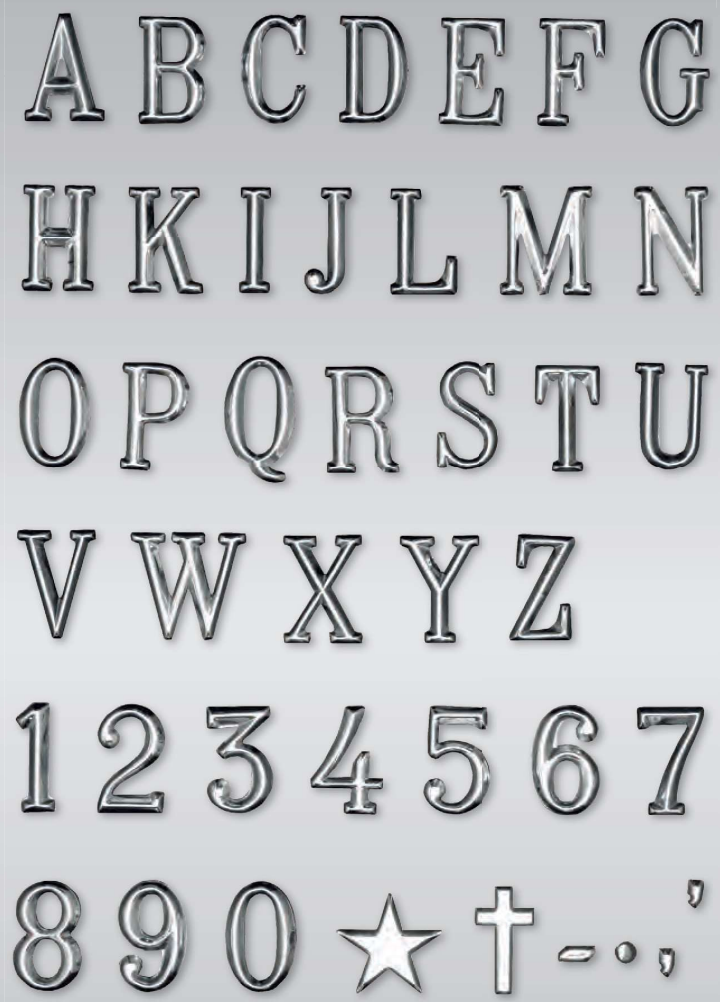


5.
Premere con forza per qualche secondo.

Le operazioni necessarie per il montaggio del carattere Futuro autoadesivo sono identiche al procedimento di applicazione del carattere Romano autoadesivo.

Questo fissaggio rende possibili rapide realizzazioni con la sicurezza di un adesivo resistente a temperatura da -30°C a +100°C.





PER COMPOSIZIONI EPIGRAFI AUMENTO DEL 20%

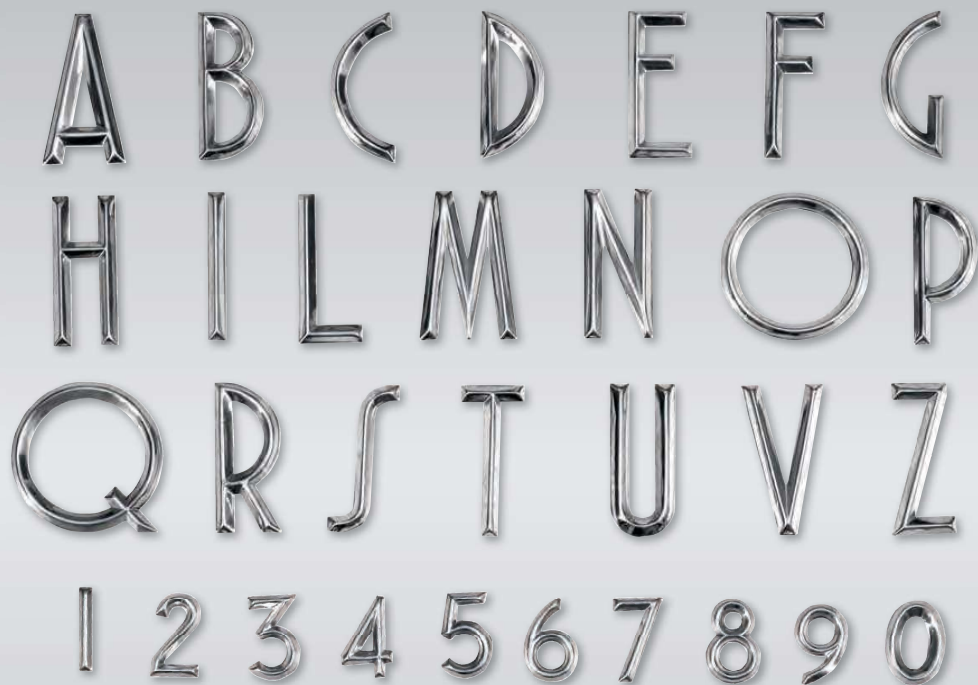
ART. 5725	Lettere/Numeri	↓ mm25
ART. 5735	Lettere/Numeri	↓ mm35
ART. 5745	Lettere	↓ mm45
ART. 5760	Lettere	↓ mm60
ART. 5497	Virgola	per ↓ 25-35-45-60 mm
ART. 5596	Trattino	per ↓ 25-35-45-60 mm
ART. 5599	Punto rotondo	per ↓ 25-35-45-60 mm



PER COMPOSIZIONI EPIGRAFI AUMENTO DEL 20%

ART. 5120	Lettere/Numeri/Stella/Croce	↓ mm20
ART. 5130	Lettere/Numeri/Stella/Croce	↓ mm30
ART. 5140	Lettere	↓ mm40
ART. 5150	Lettere	↓ mm50
ART. 5160	Pax	↓ mm60
ART. 5180	Pax	↓ mm80
ART. 5497	Virgola	per ↓ 25-30-40-50 mm
ART. 5496	Trattino	per ↓ 25-30-40-50 mm
ART. 5199	Punto	per ↓ 25-30-40-50 mm

NOVITÀ



ART. 10043 ↓ 7 ↔ 10 cm
 ART. 10044 ↓ 7,5 ↔ 15 cm
 ART. 10045 ↓ 10 ↔ 20 cm
 ART. 10046 ↓ 15 ↔ 30 cm
 ART. 10047 ↓ 20 ↔ 40 cm



ART. 10048 ↓ 7 ↔ 10 cm
 ART. 10049 ↓ 10 ↔ 15 cm
 ART. 10050 ↓ 15 ↔ 20 cm

PER COMPOSIZIONI EPIGRAFI AUMENTO DEL 20%

ART. 5525	Lettere/Numeri	↓ mm25
ART. 5545	Lettere	↓ mm45
ART. 5497	Virgola	per ↓ 25-45 mm
ART. 5596	Trattino	per ↓ 25-45 mm
ART. 5599	Punto	per ↓ 25-45 mm

PERGAMENE PERSONALIZZABILI CON DIMENSIONE A RICHIESTA,
 CHIEDERE PREVENTIVO

LE INCISIONI SULLE PERGAMENE SONO A TITOLO D'ESEMPIO